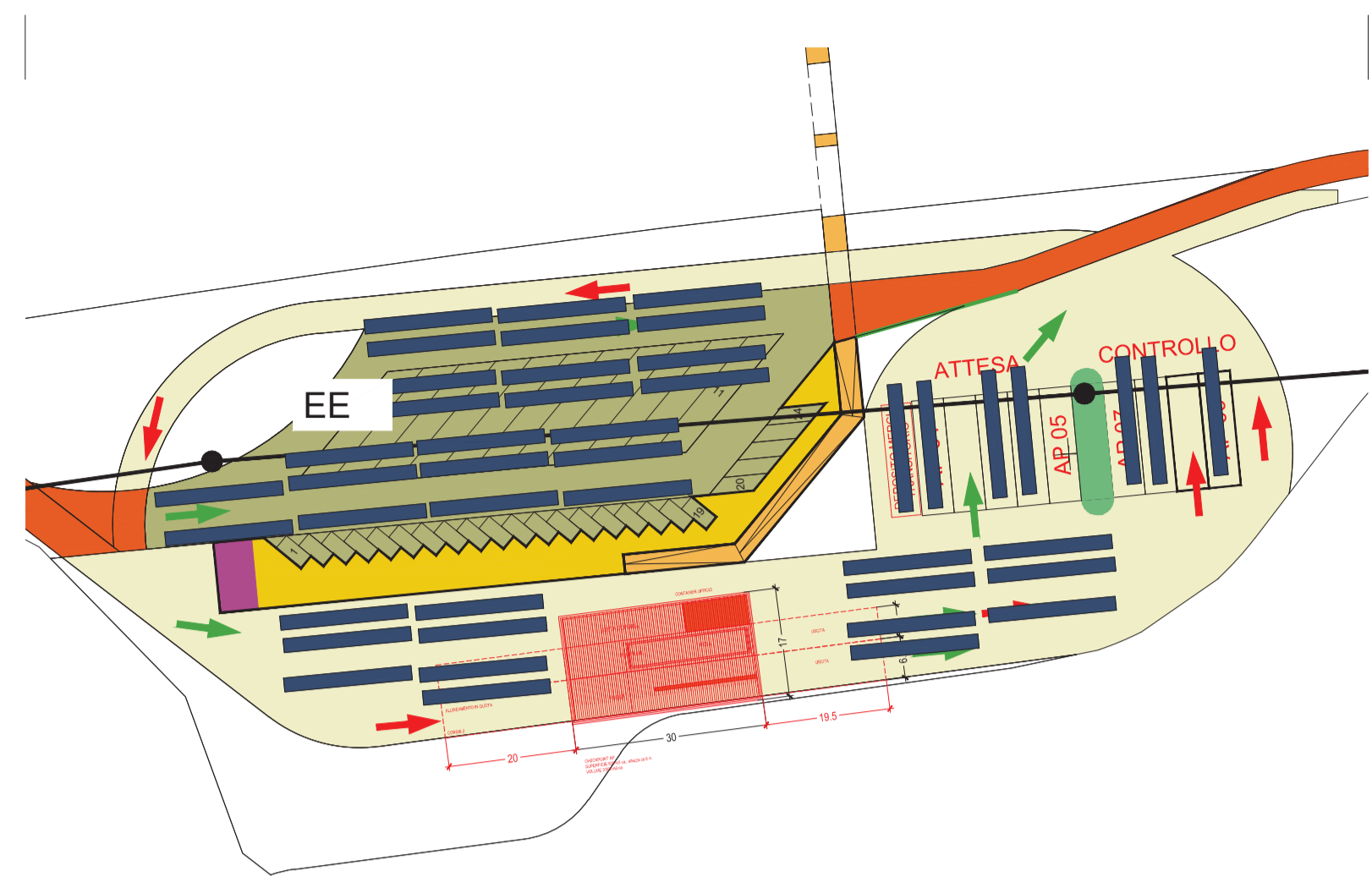
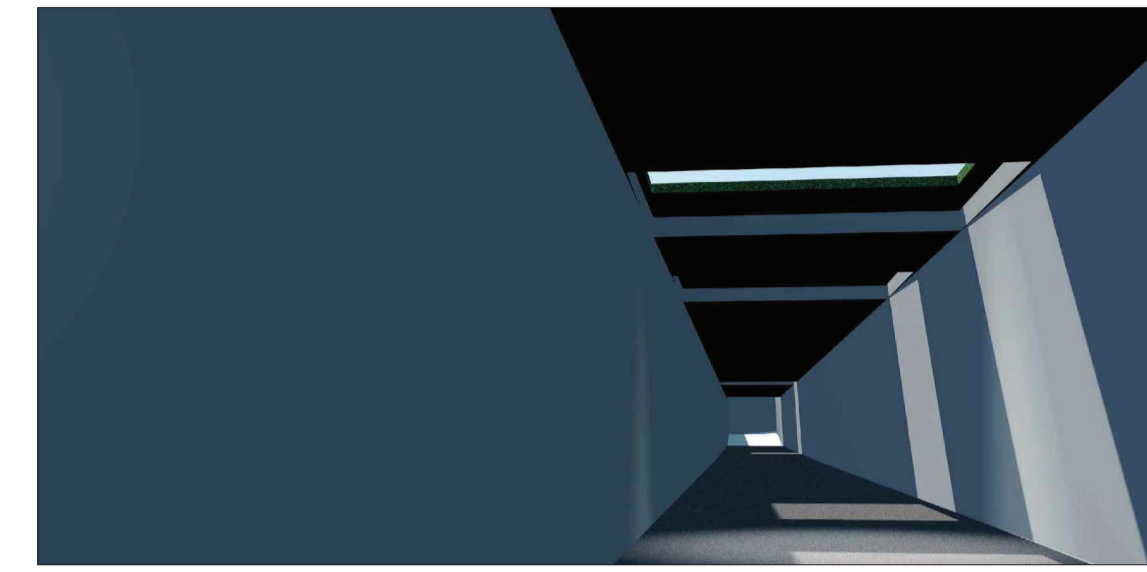


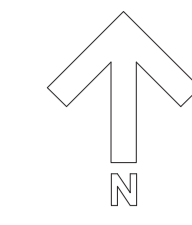
VISUALIZZAZIONE DELL'AREA



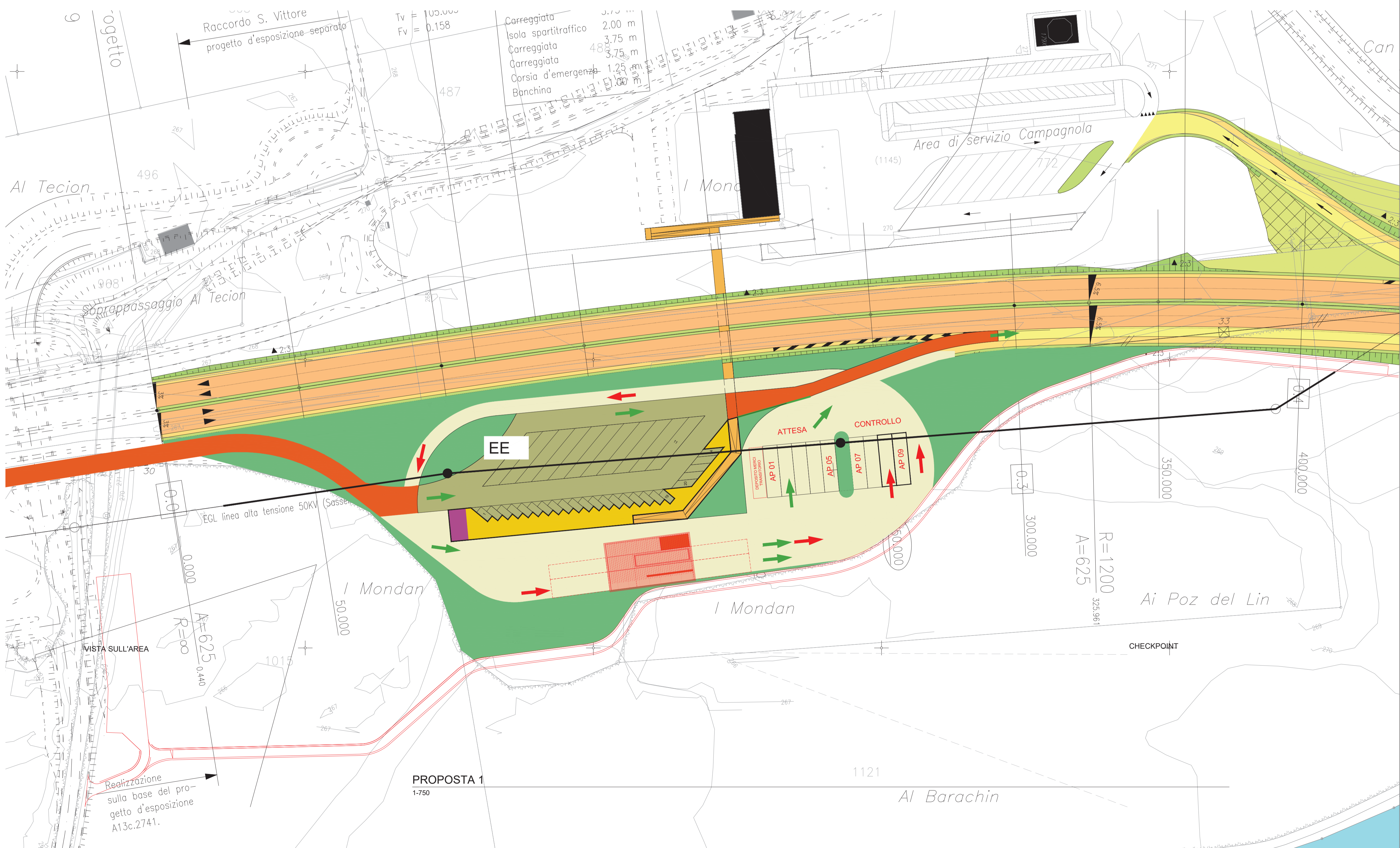
1-1000



SOTTOPASSO PEDONALE CON FINESTRE ZENITALI

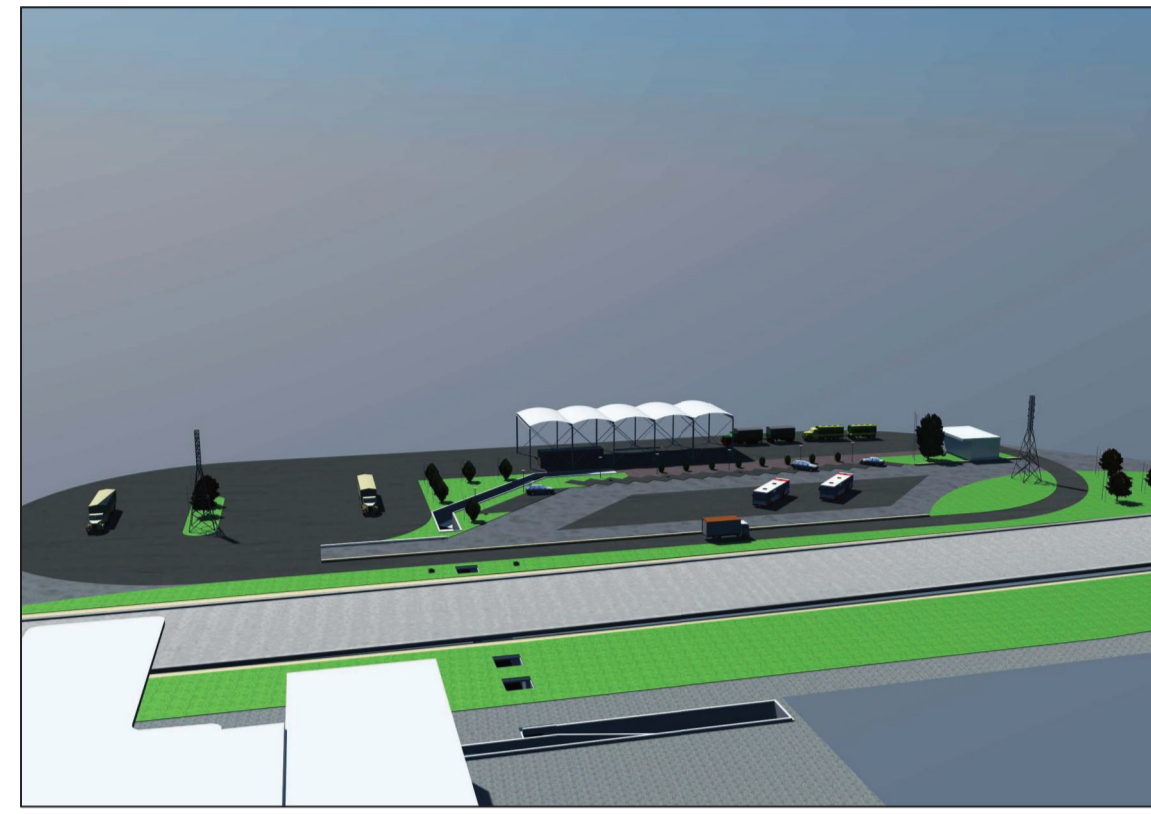


- circolazione
- posteggi
- verde
- sottopasso
- pedonale
- infrastruttura controllo
- copertura infrastruttura di controllo
- SERVIZI
- costruzioni esistenti
- AREA / SETTORE AP
- direzione di circolazione
- EE / UE ENTRATE E USCITE D'EMERGENZA STOCCAGGIO

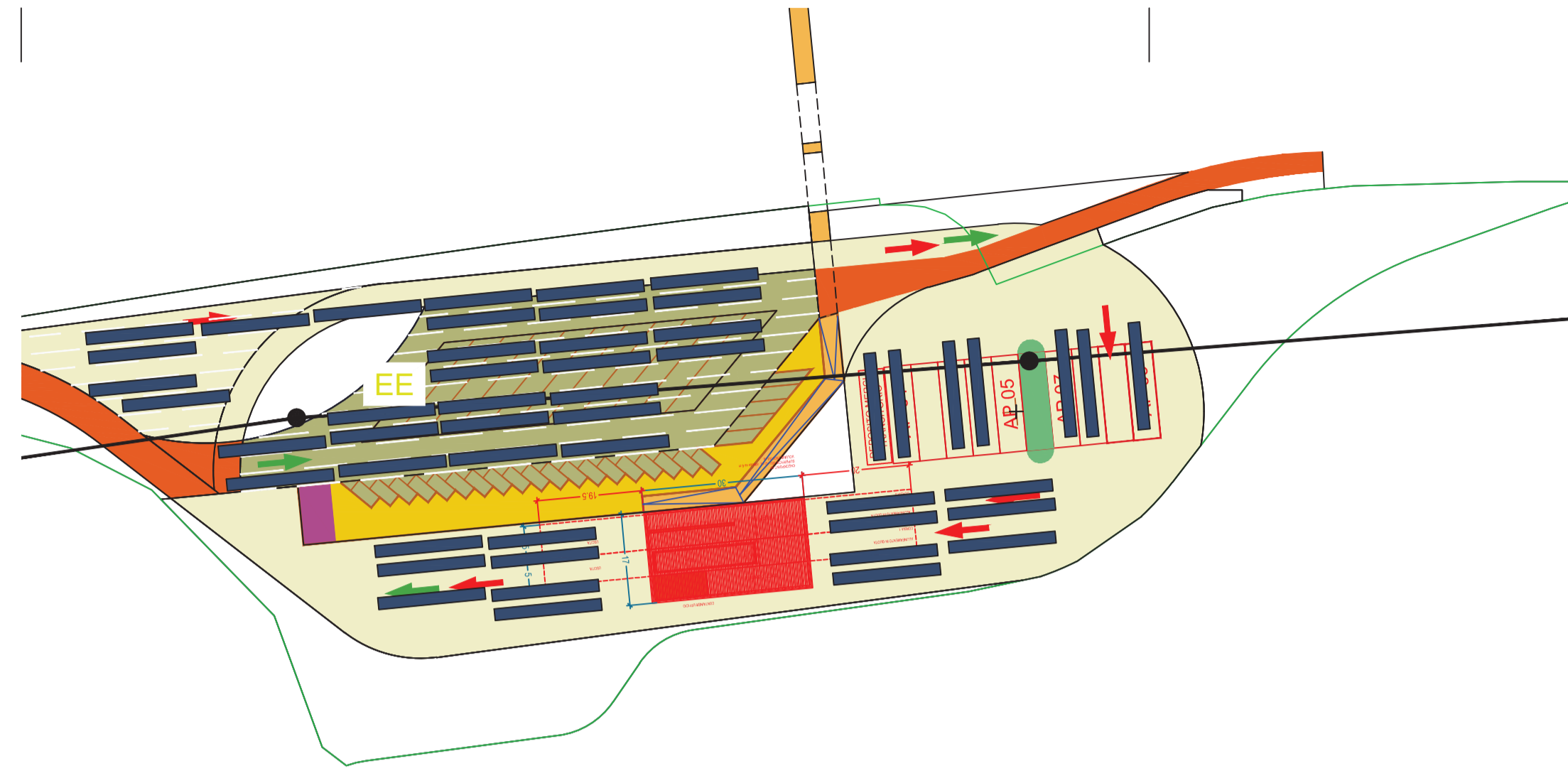


PROPOSTA 1
1-750

PIANO GENERALE PROPOSTA 1



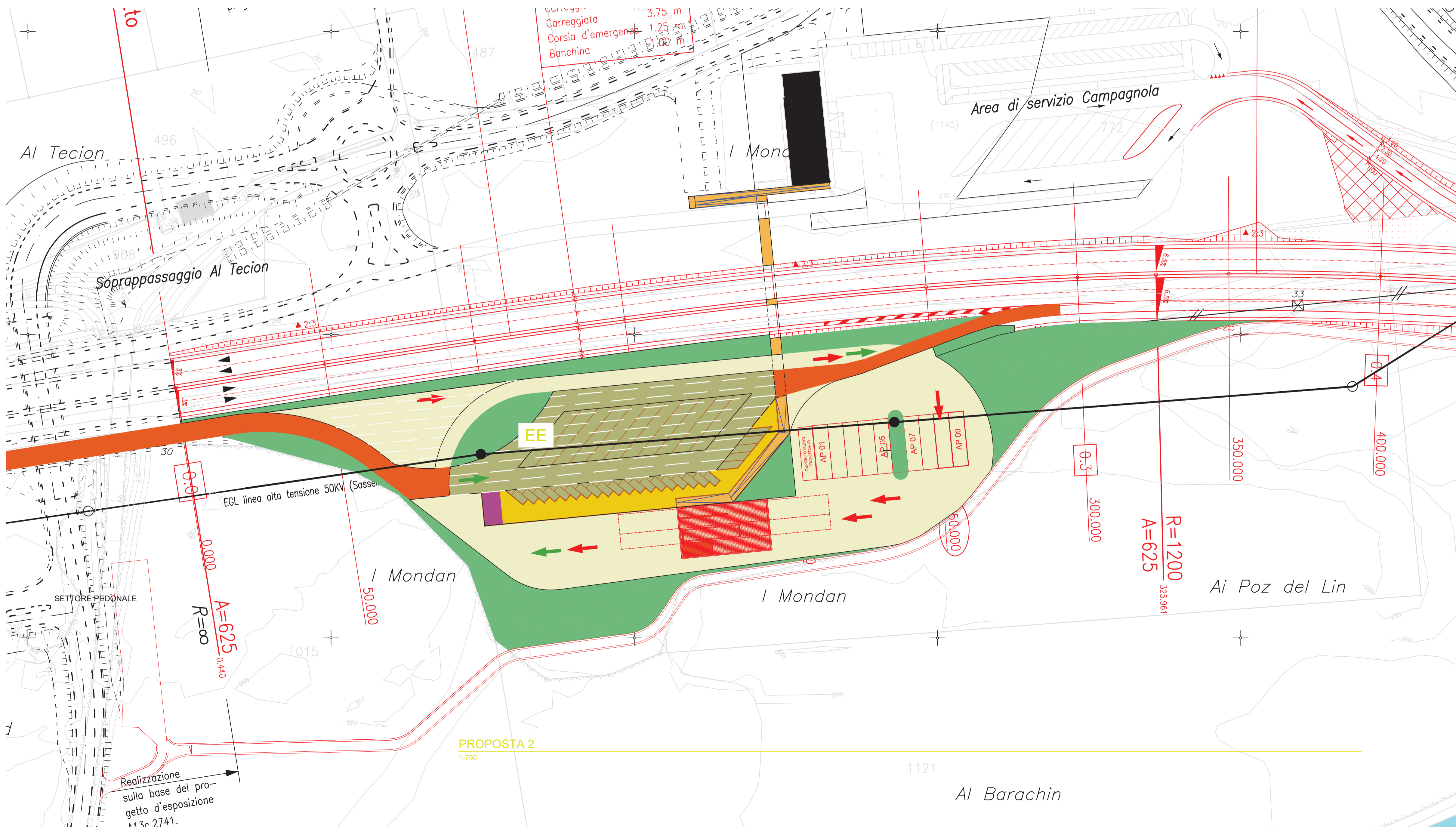
VISUALIZZAZIONE



1-1000



- circolazione
- posteggi
- verde
- sottopasso
- pedonale
- infrastruttura controllo
- copertura infrastruttura di controllo
- SERVIZI
- costruzioni esistenti
- AREA / SETTORE AP
- direzione di circolazione
- EE / UE ENTRATE E USCITE D'EMERGENZA STOCCAGGIO



PROPOSTA 2
1-750

disegnato da: PB-RN

PIANO GENERALE PROPOSTA 2

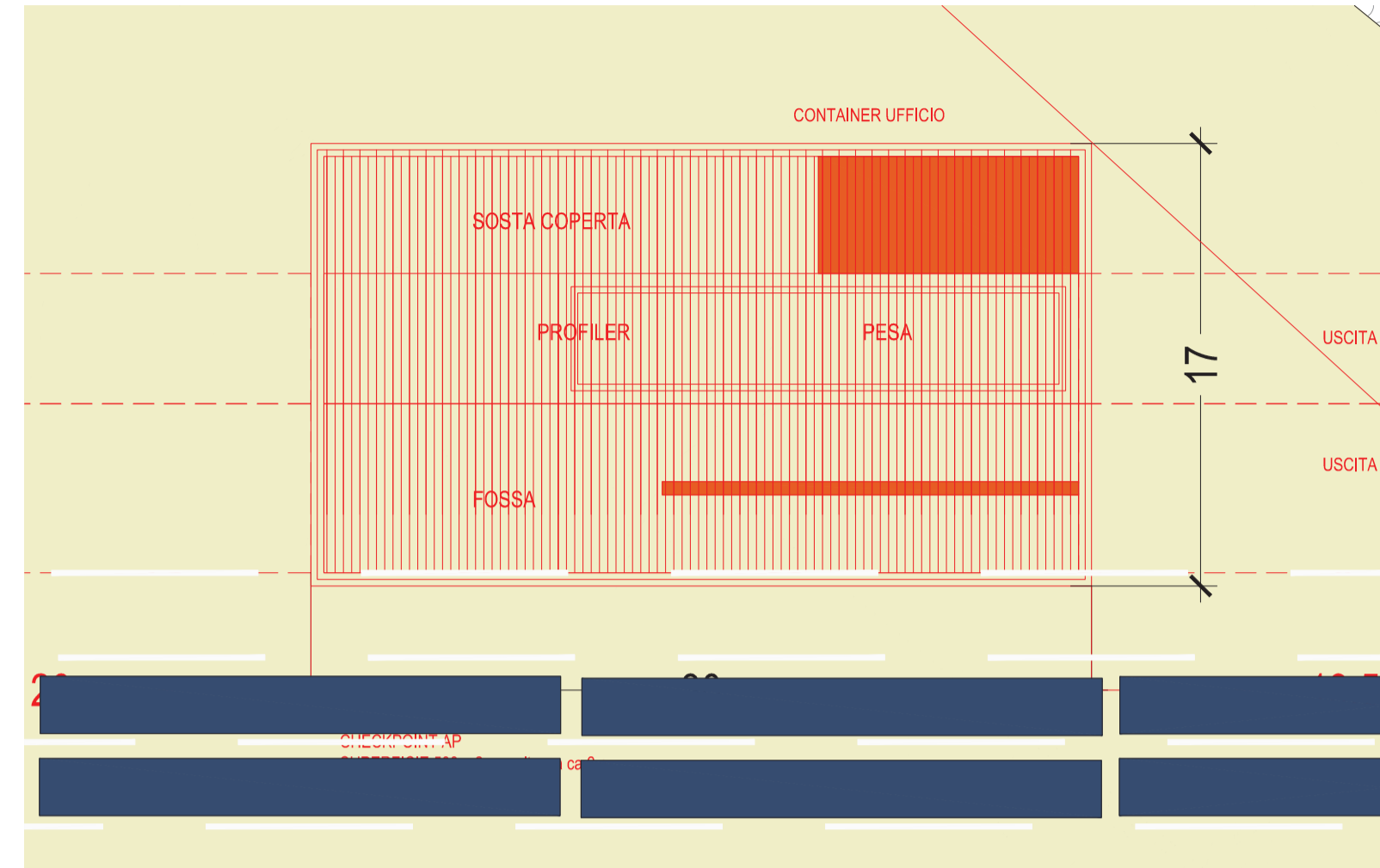
A003.3

1121

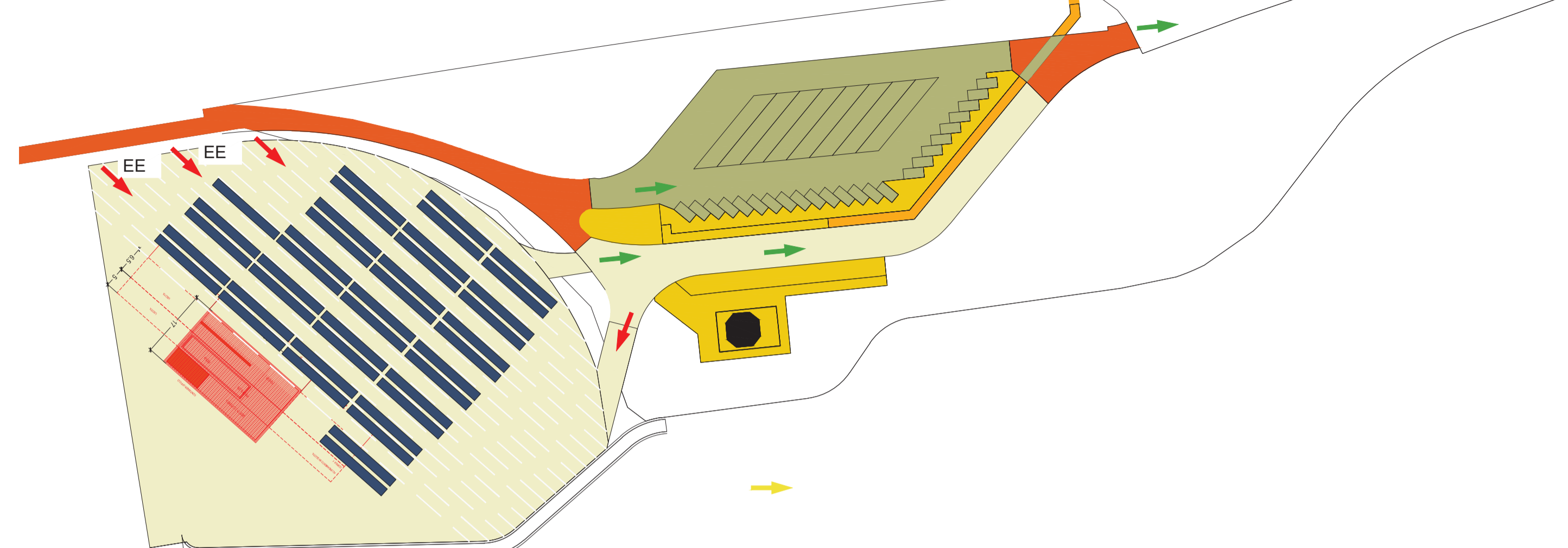
Al Barachin

Realizzazione
sulla base del pro-
getto d'esposizione
n. 13 r. 2741.

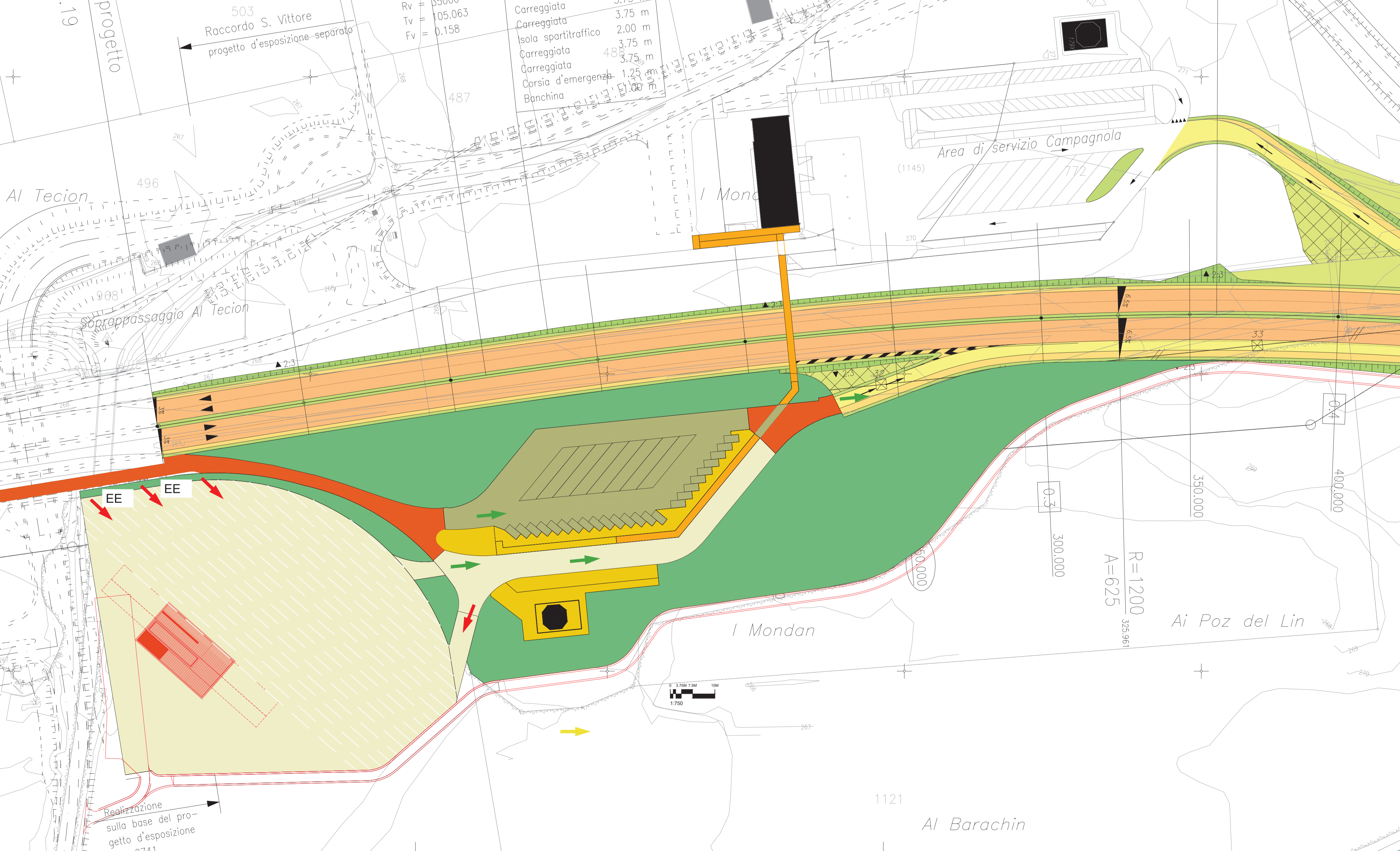
CHECKPOINT
1-250



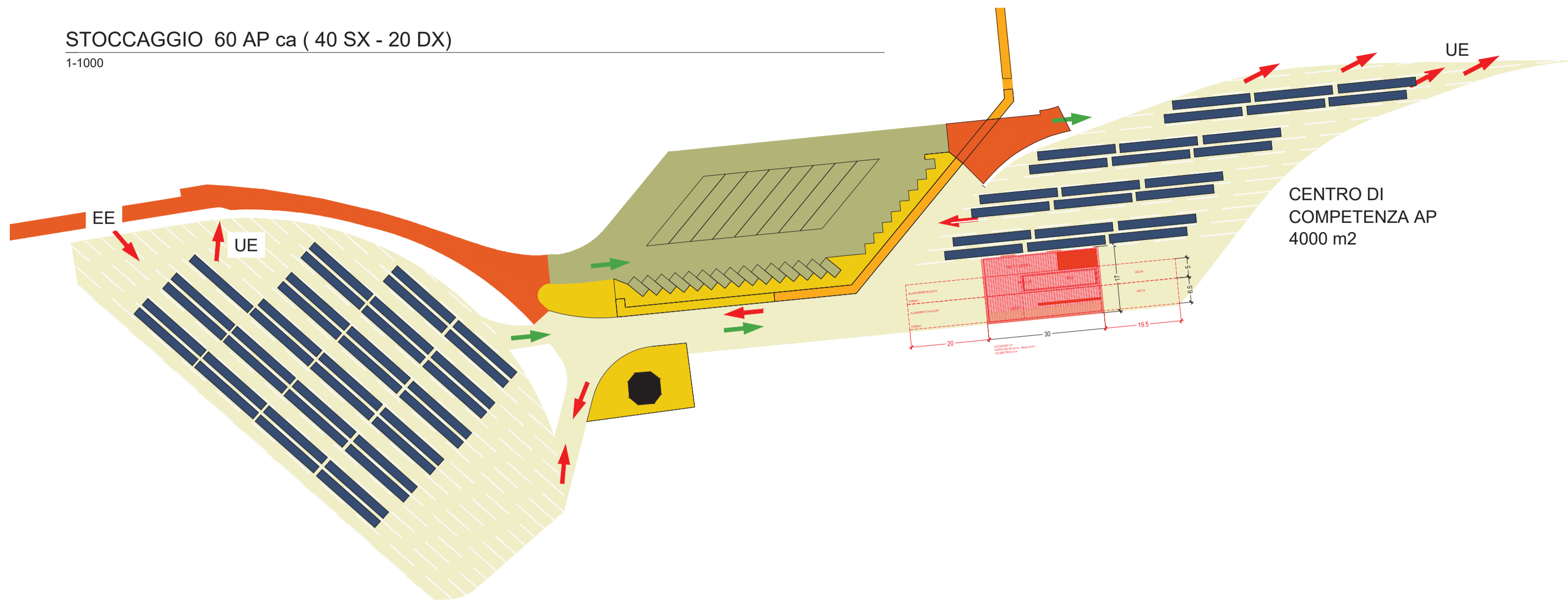
STOCCAGGIO 40 AP ca
1-1000



PROPOSTA 3
1-750

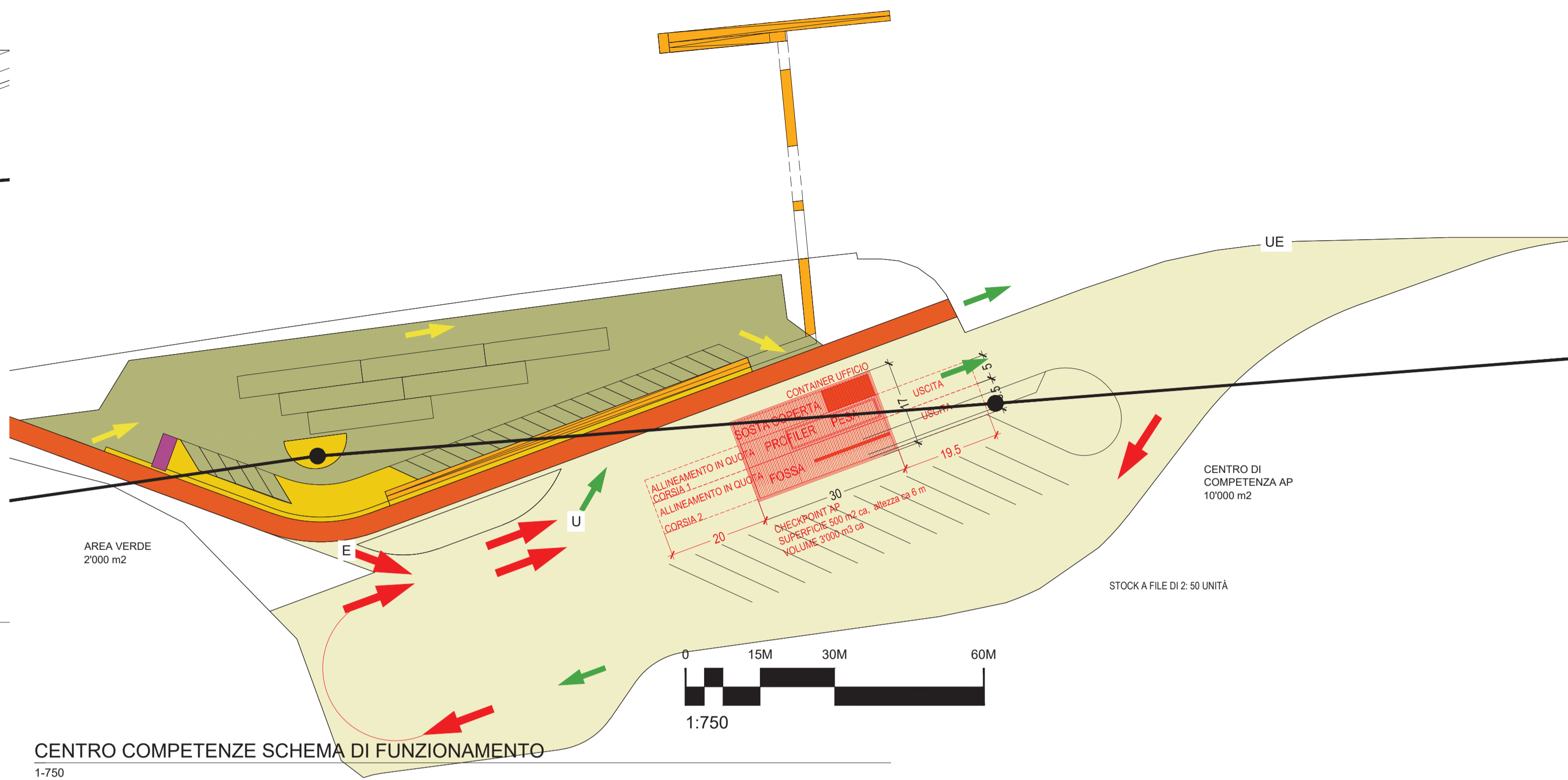
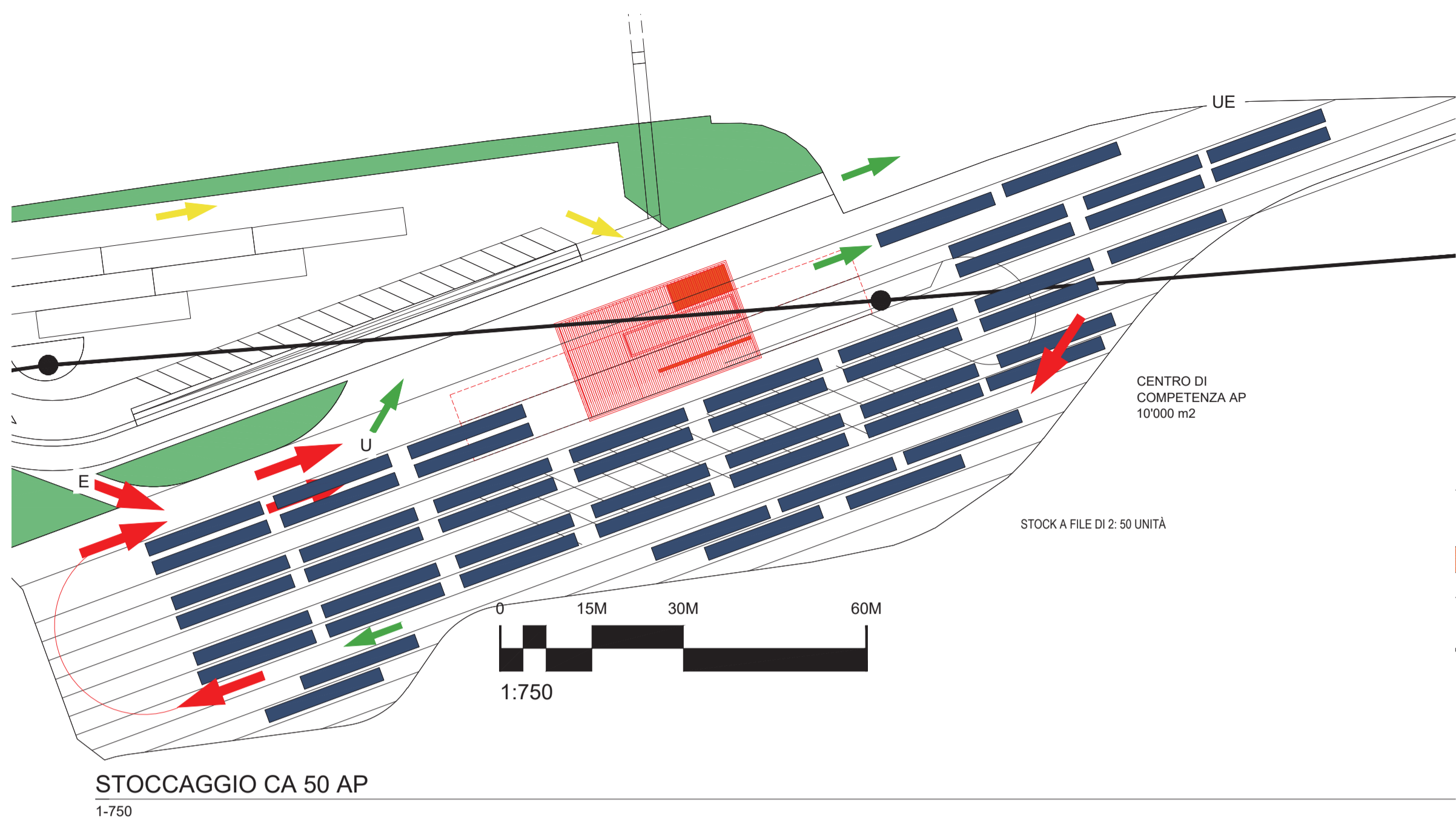


- circolazione
- posteggi
- verde
- sottopasso
- pedonale
- infrastruttura controllo
- copertura infrastruttura di controllo
- SERVIZI
- costruzioni esistenti
- AREA / SETTORE AP
- direzione di circolazione
- EE / UE ENTRATE USCITE DURANTE STOCCAGGIO



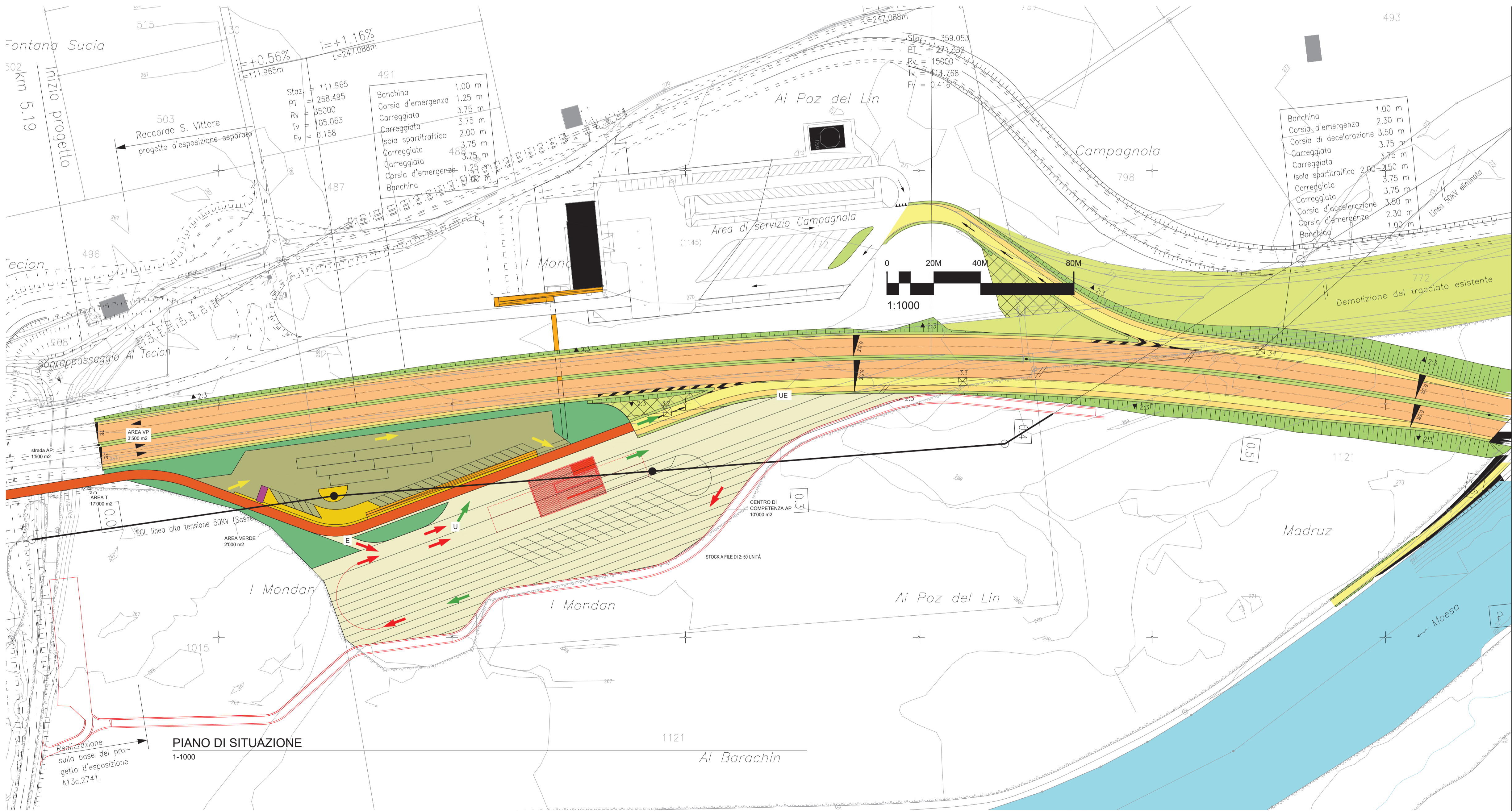
- circolazione
- posteggi
- verde
- sottopasso
- pedonale
- infrastruttura controllo
- copertura infrastruttura di controllo
- SERVIZI
- costruzioni esistenti
- AREA / SETTORE AP
- direzione di circolazione
- EE / UE ENTRATE E USCITE D'EMERGENZA STOCCAGGIO





- circolazione
- posteggi
- verde
- sottopasso
- pedonale
- infrastruttura controllo
- copertura infrastruttura di controllo
- SERVIZI
- costruzioni esistenti
- AREA / SETTORE AP
- direzione di circolazione

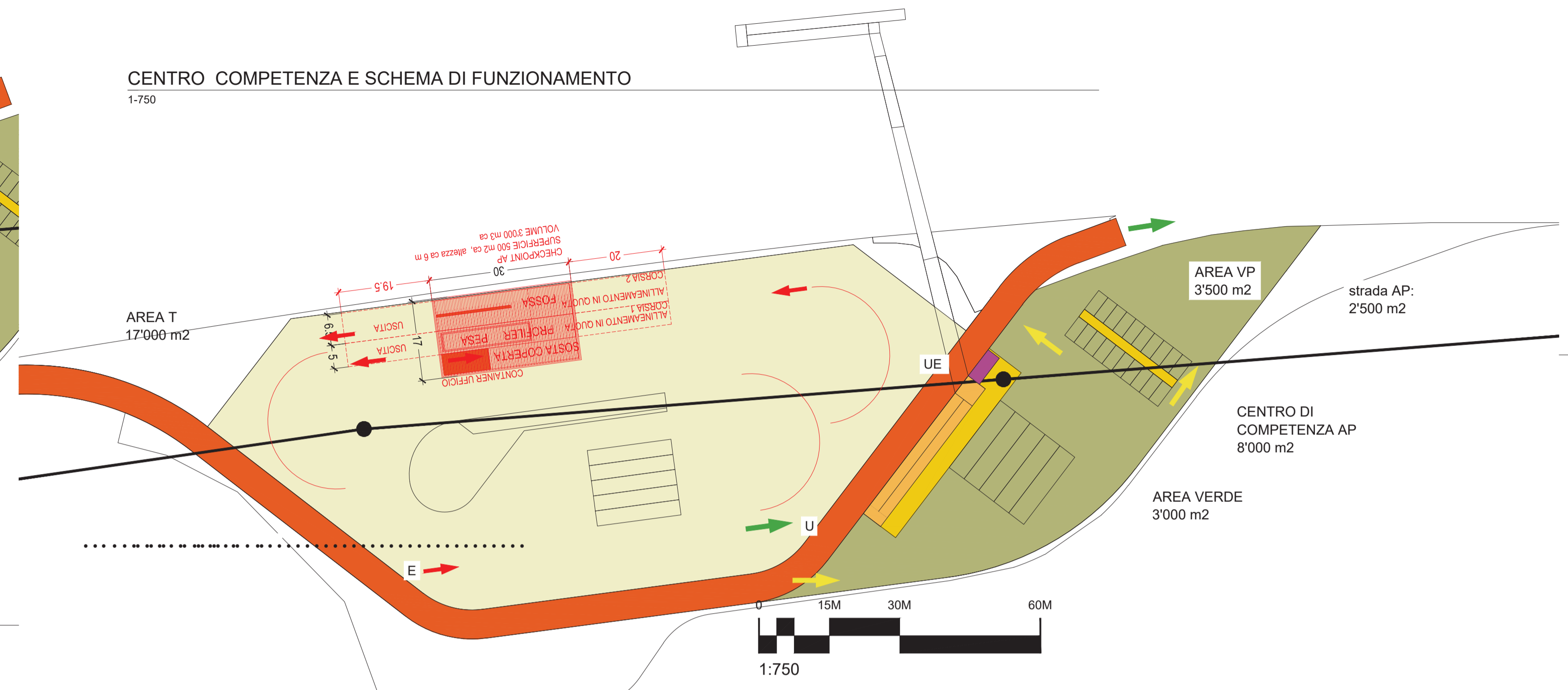
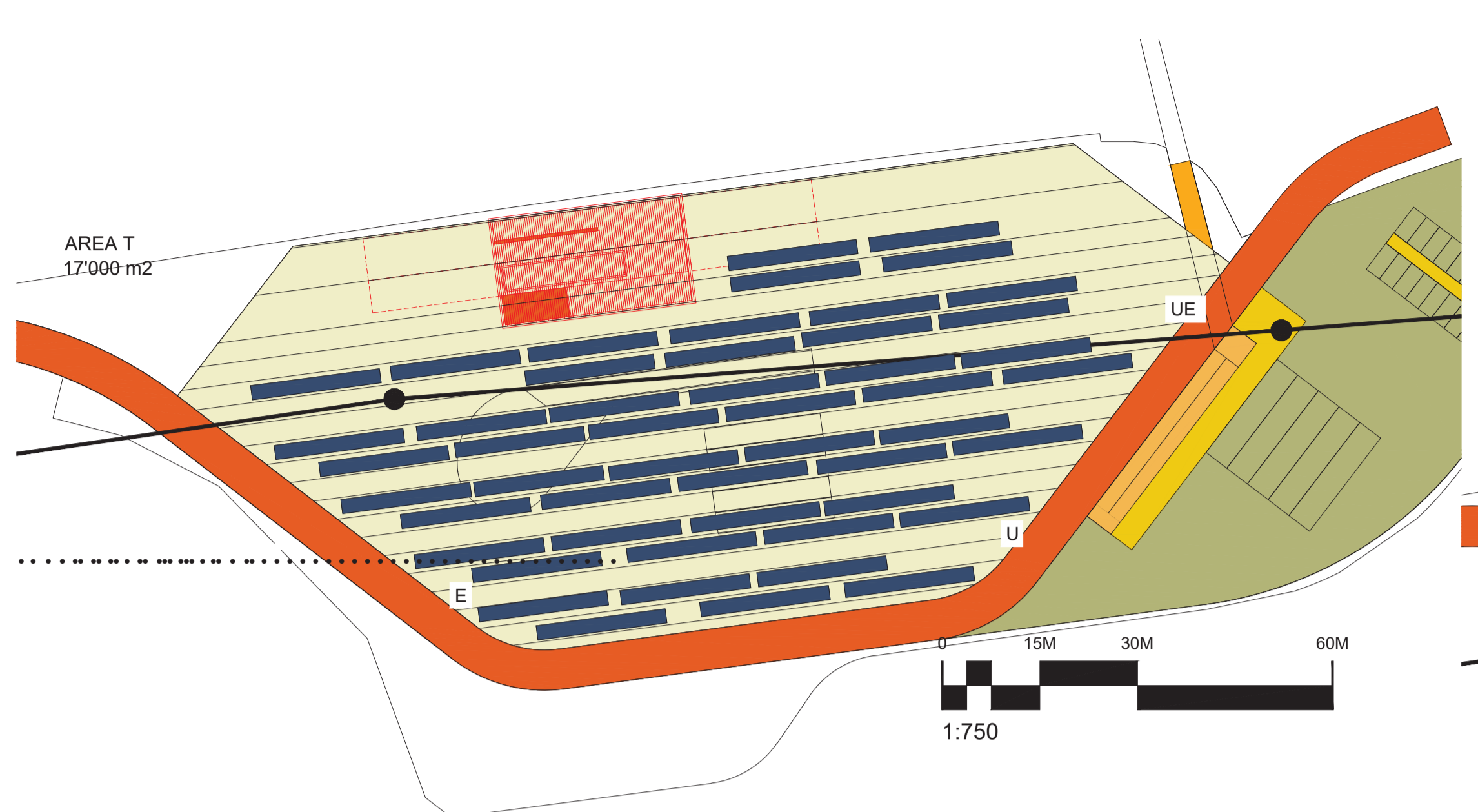
Note generali



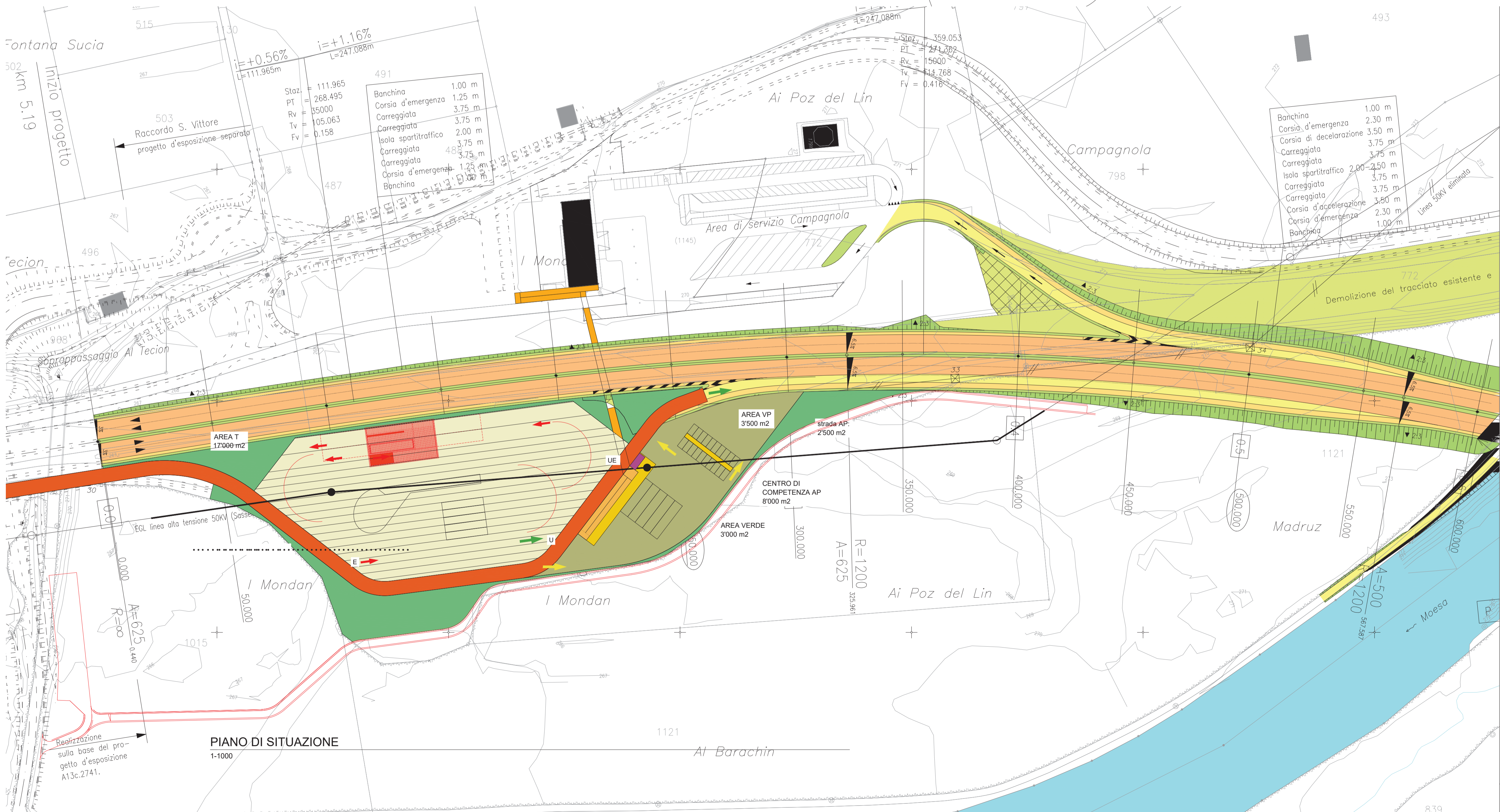
PIANO GENERALE PROPOSTA 5

- circolazione
- posteggi
- verde
- sottopasso
- pedonale
- infrastruttura controllo
- copertura infrastruttura di controllo
- SERVIZI
- costruzioni esistenti
- AREA / SETTORE AP
- direzione di circolazione

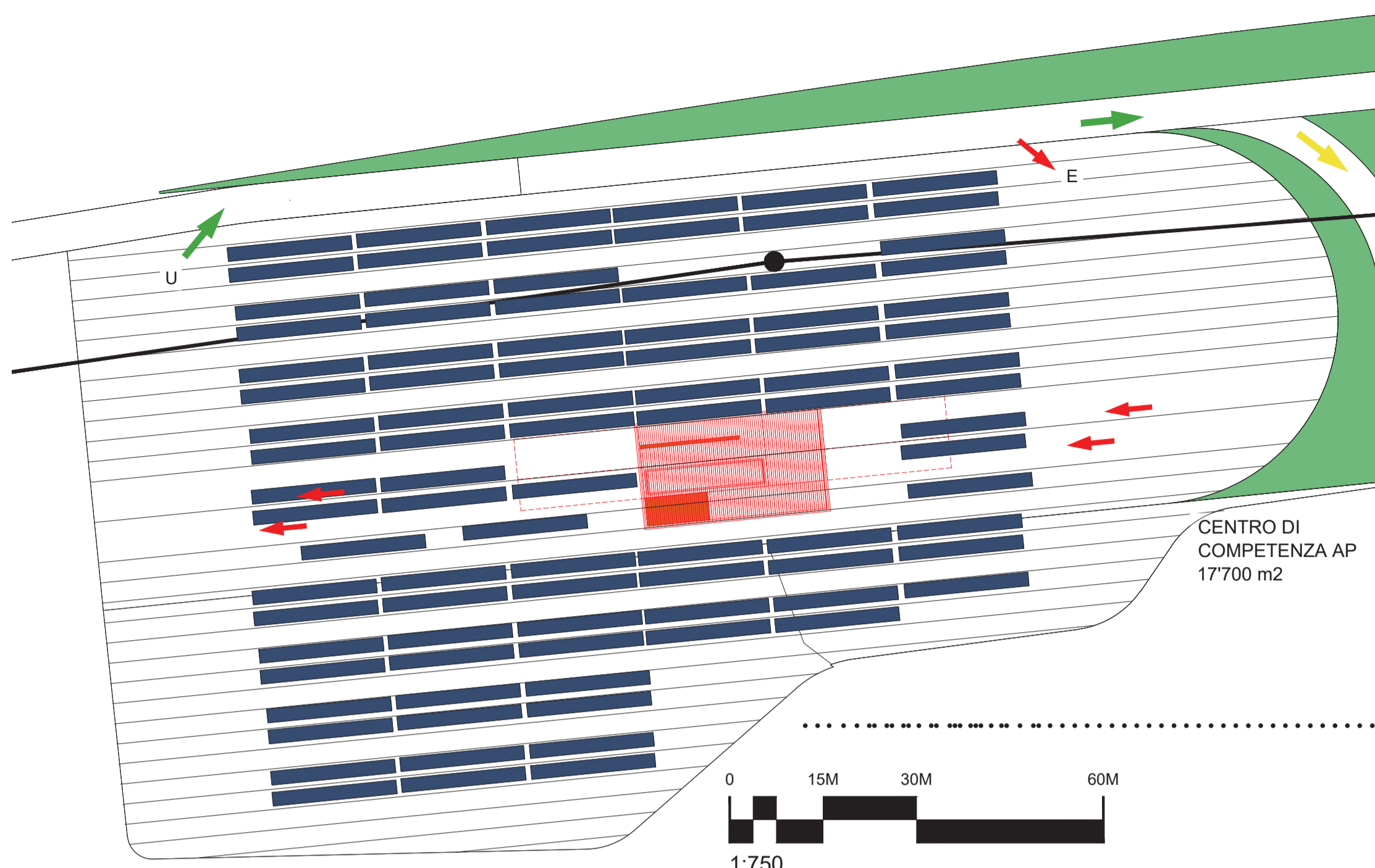
Note generali



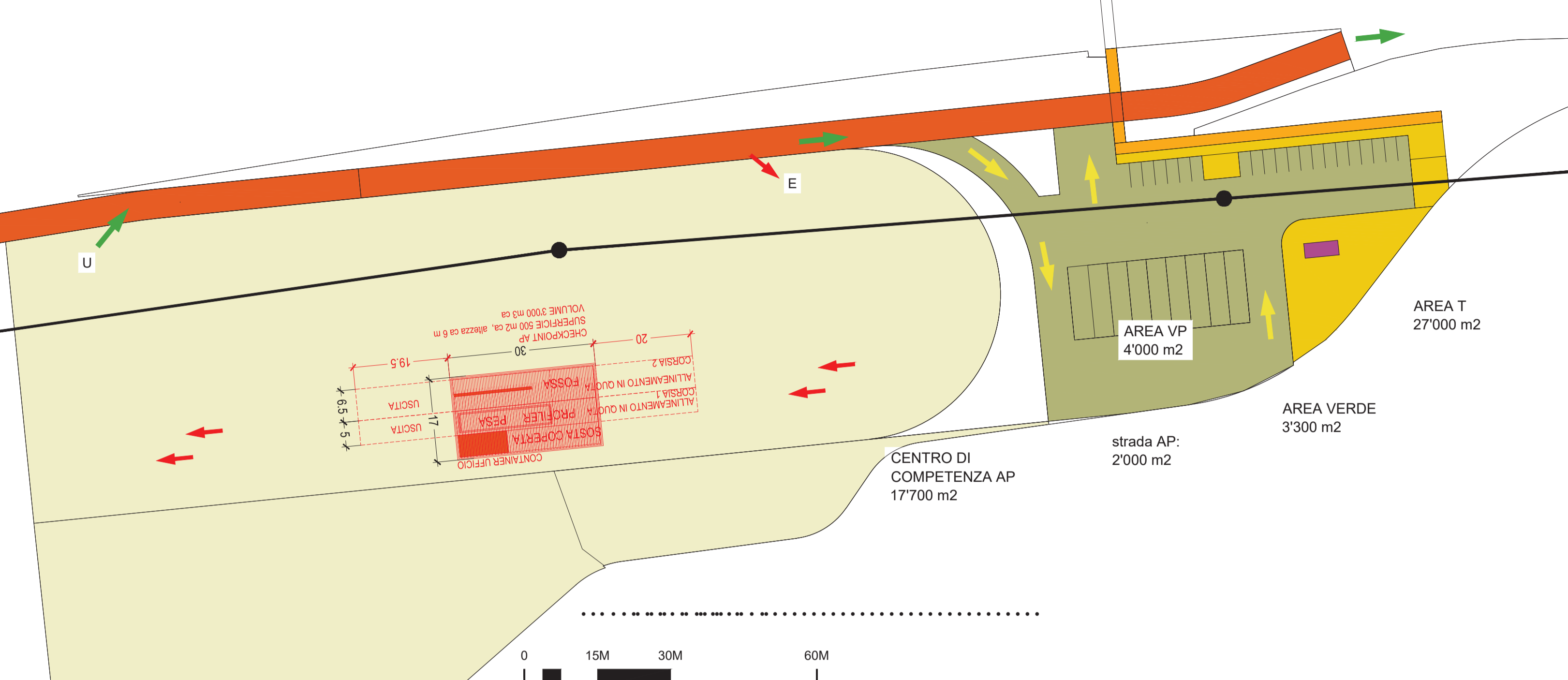
STOCCAGGIO CA 50 AP
Scala finestra



PIANO GENERALE PROPOSTA 6



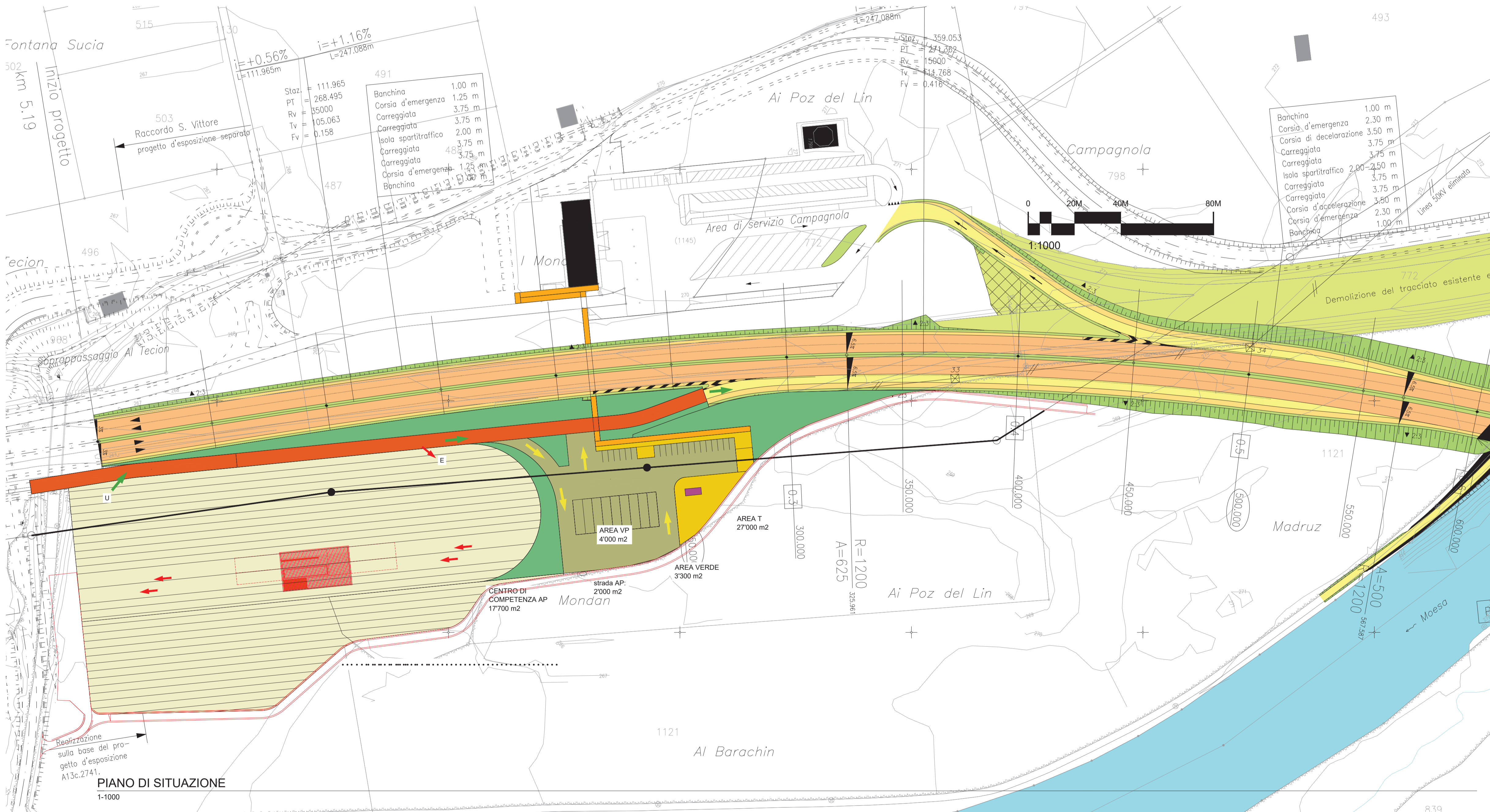
STOCCAGGIO CA 90 AP
1:750



CENTRO COMPETENZE SCHEMA DI FUNZIONAMENTO
1:750

- circolazione
- posteggi
- verde
- sottopasso
- pedonale
- infrastruttura controllo
- copertura infrastruttura di controllo
- SERVIZI
- costruzioni esistenti
- AREA / SETTORE AP
- direzione di circolazione

Note generali



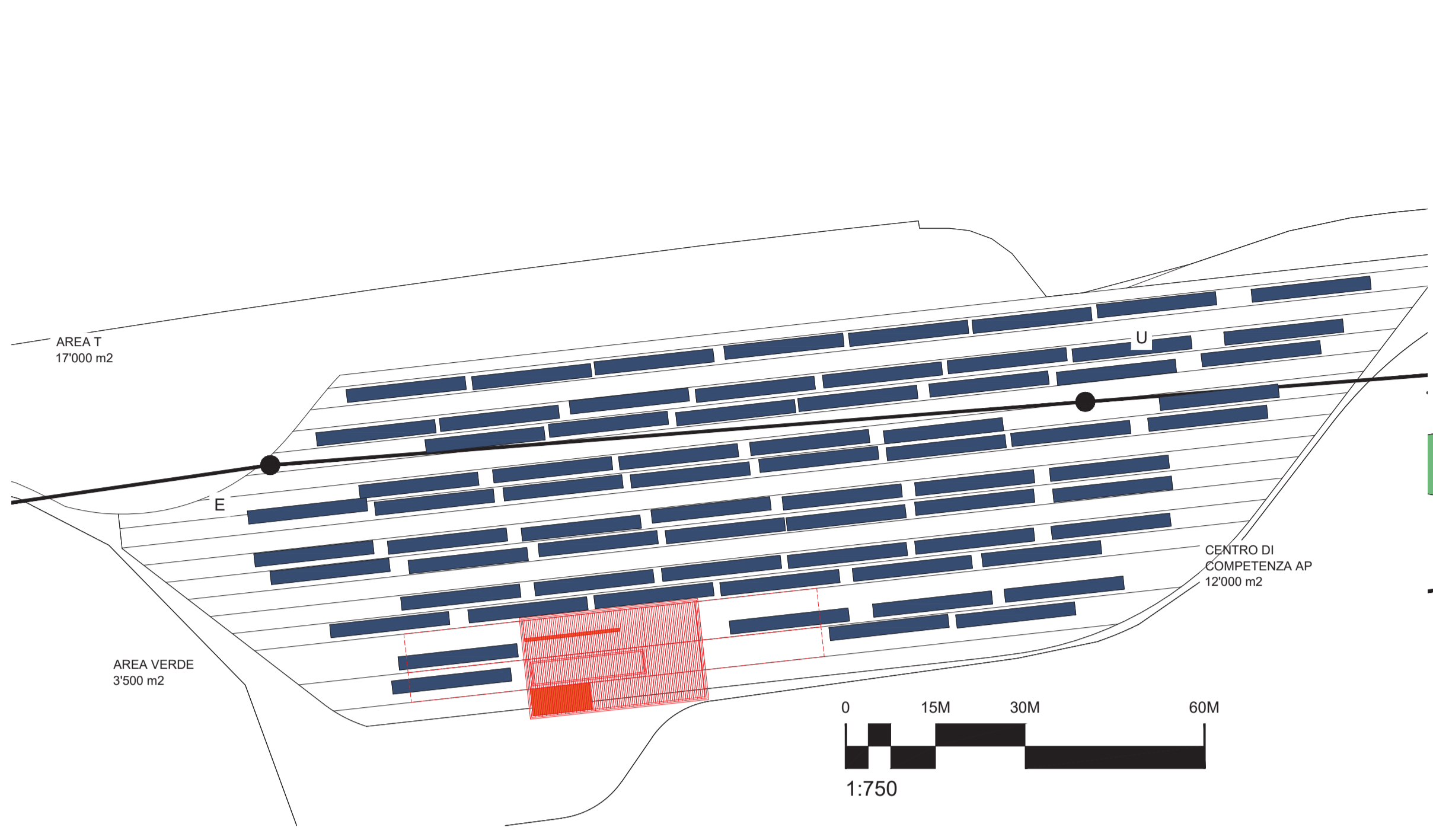
PIANO DI SITUAZIONE
1:1000

- SPECIALISTI**
- Calcolo strutturale
 - Implantistica
 - Rilievo

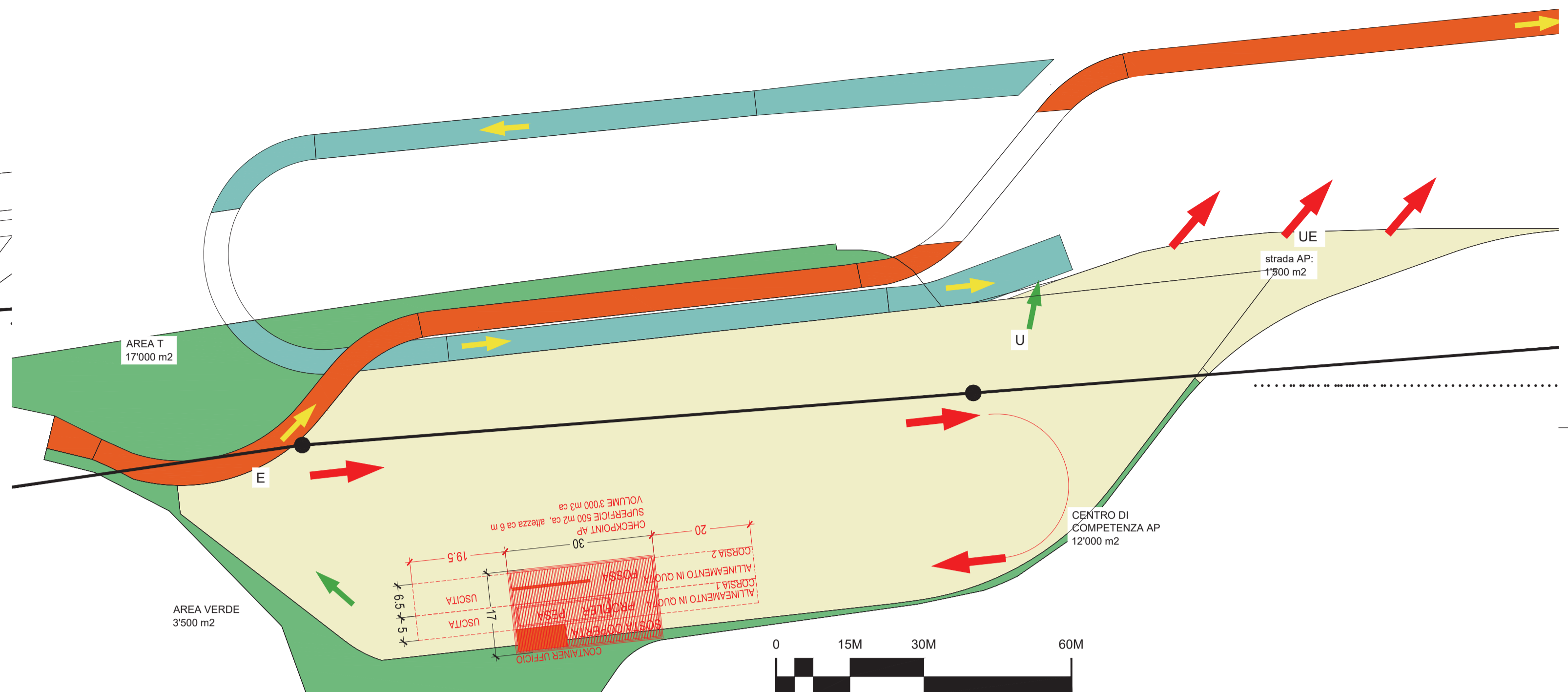
- Capo commessa
Ing. Enrico Galli, USTRA
- Resp. Comunicazione
- Resp. Sicurezza
- Rapporti con gli Enti

PIANO GENERALE PROPOSTA 7

A008.3



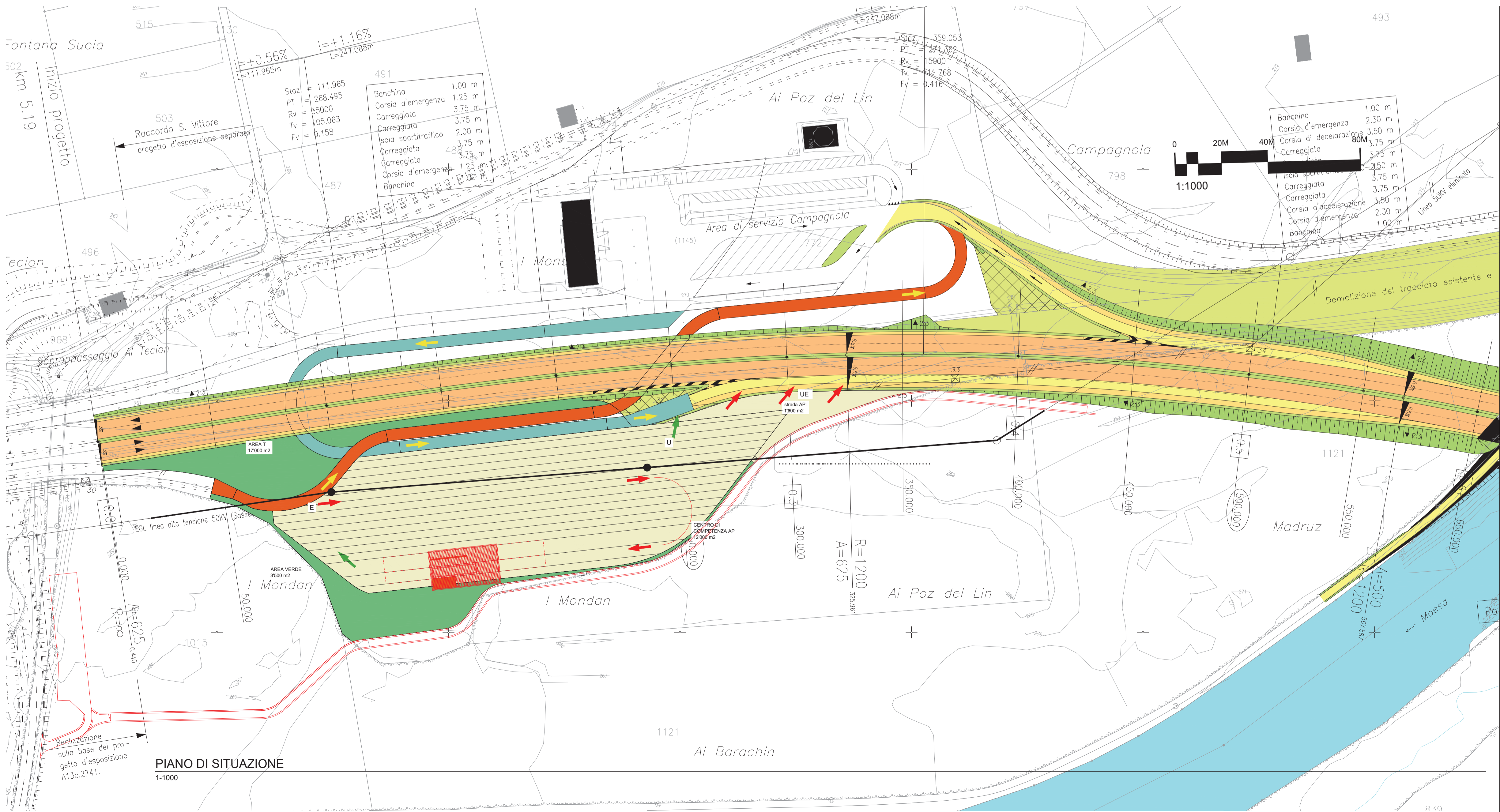
STOCCAGGIO CA 70 AP
Scala finestra



CENTRO COMPETENZE
1-750

- █ circolazione
- █ uscita
- █ posteggi
- █ verde
- █ sottopasso
- █ pedonale
- █ infrastruttura controllo
- ▨ copertura infrastruttura di controllo
- █ SERVIZI
- █ costruzioni esistenti
- █ AREA / SETTORE AP
- direzione di circolazione

Note generali



PIANO DI SITUAZIONE
1-1000

- SPECIALISTI**
- Calcolo strutturale
 - Implantistica
 - Rilievo
- Capo commessa
Ing. Enrico Galli, USTRA
- Resp. Comunicazione
- Resp. Sicurezza
- Rapporti con gli Enti

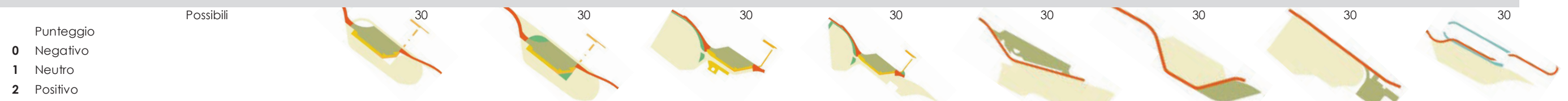


TABELLA SINOTTICA delle PROPOSTE e la loro VALUTAZIONE
venerdì 26 febbraio 2010

		Proposta	Proposta	Proposta	Proposta	Proposta	Proposta	Proposta	Proposta
		*	*	**	**	*	*	**	*
		1	2	3	4	5	6	7	8
Area complessiva ca	M2	17000	17000	27000	24000	17000	17000	27000	17000
CC	M2	6000	6000	10000	12000	10000	8000	17700	12000
Strada	M2	1500	1500	1000	2000	1500	2500	2000	1500
Verde	M2	5000	5000	10000	6000	2000	3000	3300	3500
Posteggio VL	M2	4500	4500	6000	4000	3500	3500	4000	0
Q PE VP FILA A 2	U	40	50	40	60	50	50	90	70
Q PE VP FILA A 4 – 5	U	50	60	50	70	60	60	110	90
Q P VL AUTO	U	24	24	24	24	25	20	20	0
Q P VL TORPEDONI	U	11	11	8	8	6	5	9	0

Criteria di VALUTAZIONE

1	UTILIZZO DELL'AREA	2	2	1	1	2	2	1	2
2	SEPARAZIONE VP / VL	0	0	1	1	2	2	2	2
3	FLESSIBILITÀ GESTIONE CC	1	1	1	0	1	2	2	2
4	ENTRATE-USCITE VP	0	2	2	1	2	2	2	1
5	POSTEGGIO VP durata corta	0	0	1	0	1	1	2	1
6	USCITA PE VP	0	2	2	1	0	2	2	0
7	FUNZIONALITÀ CC	1	1	1	0	2	2	2	2
8	RISERVA DI SUPERFICIE	2	2	0	1	2	2	0	2
9	CONFLITTUALITÀ LINEA EGL	1	1	2	1	1	1	1	2
10	POSTEGGIO VL	2	2	2	2	1	1	1	0
11	ENTRATE-USCITE VL	2	2	2	2	2	1	1	0
12	ECONOMIA	2	2	1	1	2	2	1	0
13	ASPETTO GENERALE	0	0	0	0	2	2	2	1
14	POTENZIALE DI CRESCITA	1	1	0	0	2	1	0	2
15	RAPPORTO CON PASCOL GRAND	0	0	2	0	0	2	2	0
	Punti acquisiti	14	18	18	11	22	25	21	17



Commento:

1. Utilizzo parsimonioso del terreno; 3. Possibilità di invertire il senso di circolazione; 6. Uscita controllata o segnalata; 8. Area di riserva nel caso di ampliamento; 14. Possibile espansione nell'area della pista di pattinaggio; 15. Contatto diretto accessibilità con il Parco Pascol Grand.

- LEGENDA:**
 VP autoveicoli pesanti
 VL autoveicoli leggeri inclusi torpedoni, auto postali
 CC centro competenze
 * escludendo l'area della pista di pattinaggio
 ** includendo l'area della pista di pattinaggio
 P posteggi
 PE posteggi emergenza corta- lunga durata
 Q quantità
 U unità

