



progetto e realizzazione:

*Impresa Generale Antonini & Ghidossi SA, Bellinzona
Santaniello Ferdinando e Zandralli Renzo
Direttore dei lavori:
Vittorio Ruperto*



*Progetto:
Studio d'architettura Roberto Neiger, Arbedo
Neiger Roberto*



*Ingegnere civile: Jelmoni SA, Ascona
Jelmoni Ivan*



*Impianti RVCS: Tecnoprogetti SA, Camorino
Invernizzi Michele*

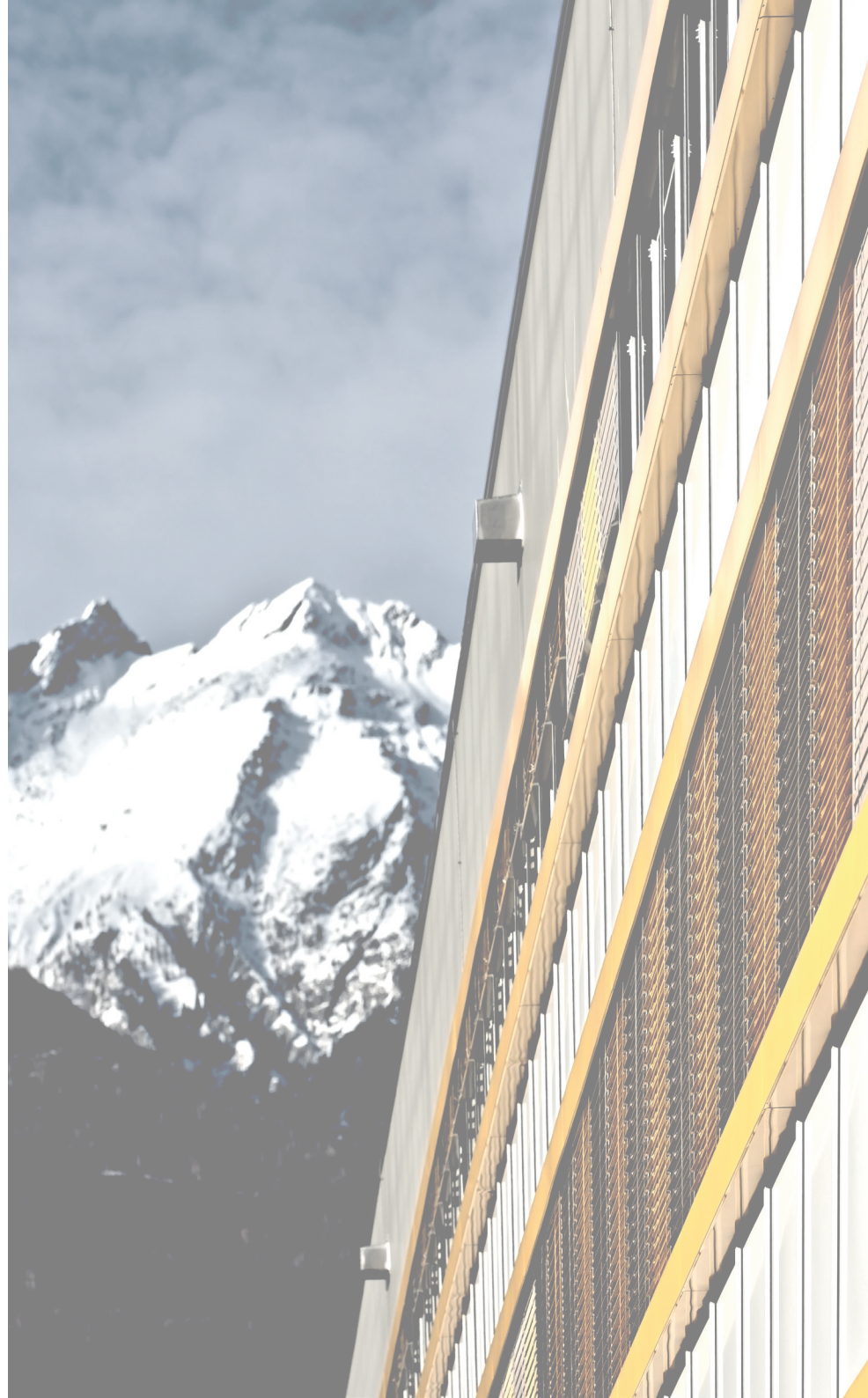


*Impianti Elettrici: Tecnoprogetti SA, Camorino
Comperti Guido*

*Consulenza generale: IFEC SA, Rivera
Vincenzi Matteo
Boletti Andrea*

*Fotografie:
Fotografo Aroldi Matteo, Minusio*

*Software: metodologia BIM
Autodesk-Autocad Architecture
Autodesk-Revit*

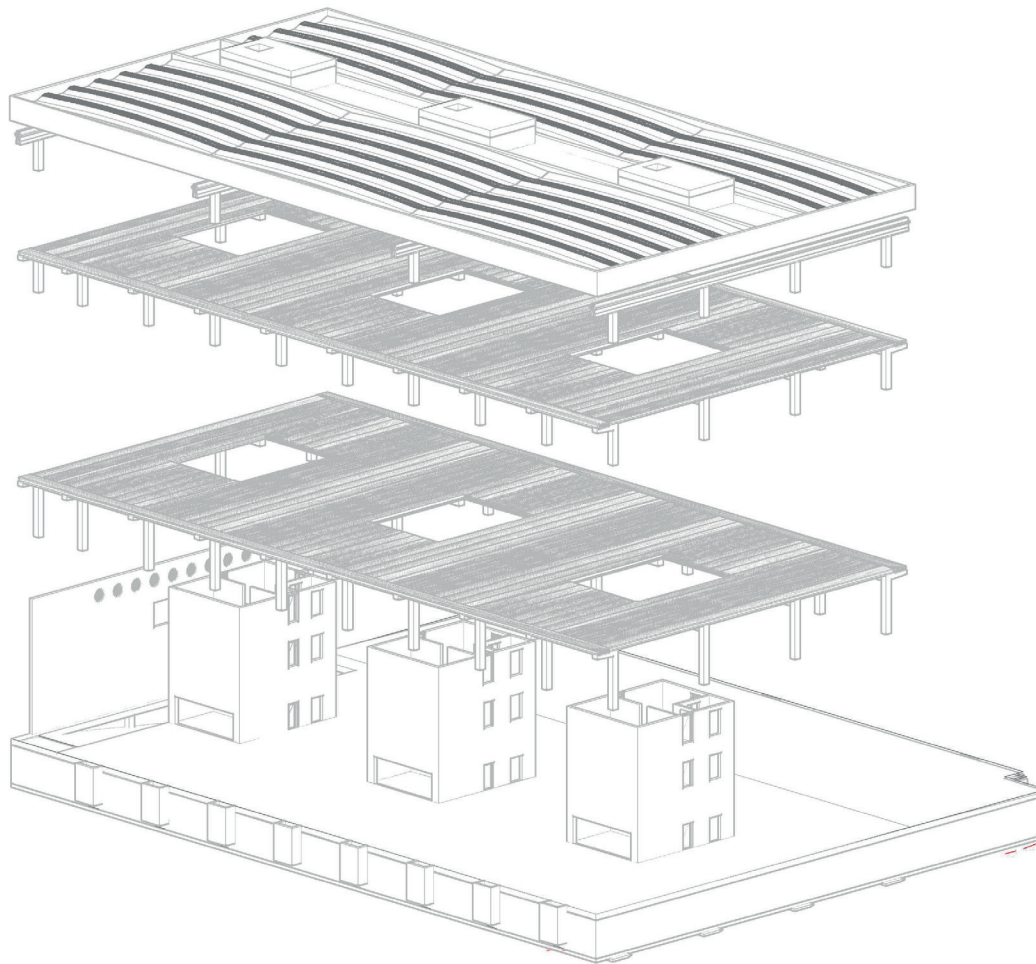


ALA
Tavole illustrative
PERCORSO PROGETTUALE

CENTRO AMMINISTRATIVO COMMERCIALE ALA, CAMORINO
REALIZZAZIONE 2010-2012, IMPRESA GENERALE ANTONINI & GHIDOSSO SA-BELLINZONA
PROGETTO: STUDIO D'ARCHITETTURA ROBERTO NEIGER



visualizzazione 3D della struttura primaria



dati essenziali

sedime
superficie sia 416 SP
volume sia 416 VE
posteggi

6'000 m2 ca
10'200 m2 ca
43'000 m3 ca
150 unità ca

piano di situazione



concetto progettuale :

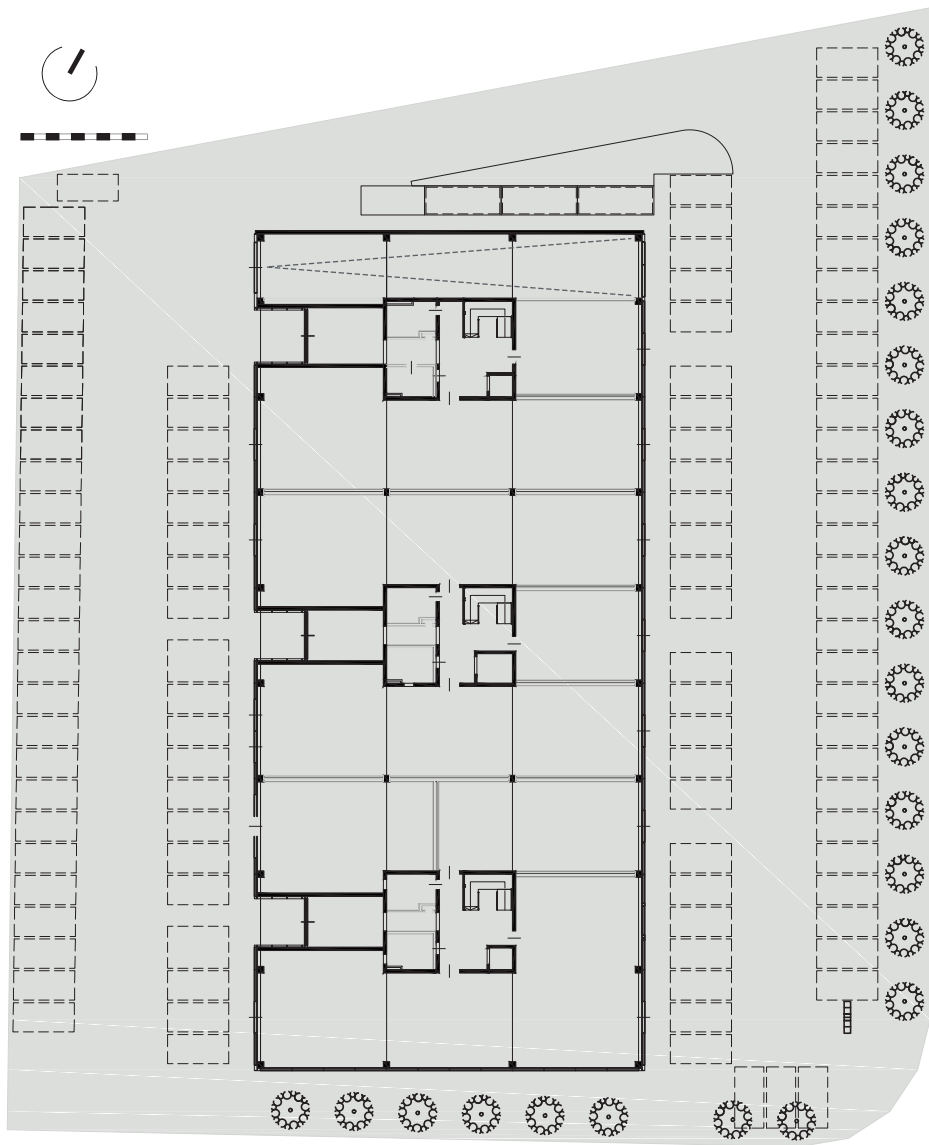
- a. stacco del volume da terra
- b. luce su tutto l'involucro
- c. portici come camminamento



ALA
Tavole illustrative
PERCORSO PROGETTUALE

CENTRO AMMINISTRATIVO COMMERCIALE ALA, CAMORINO
REALIZZAZIONE 2010-2012, IMPRESA GENERALE ANTONINI & GHIDOSI SA-BELLINZONA
PROGETTO: STUDIO D'ARCHITETTURA ROBERTO NEIGER





piano terra



viste esterne

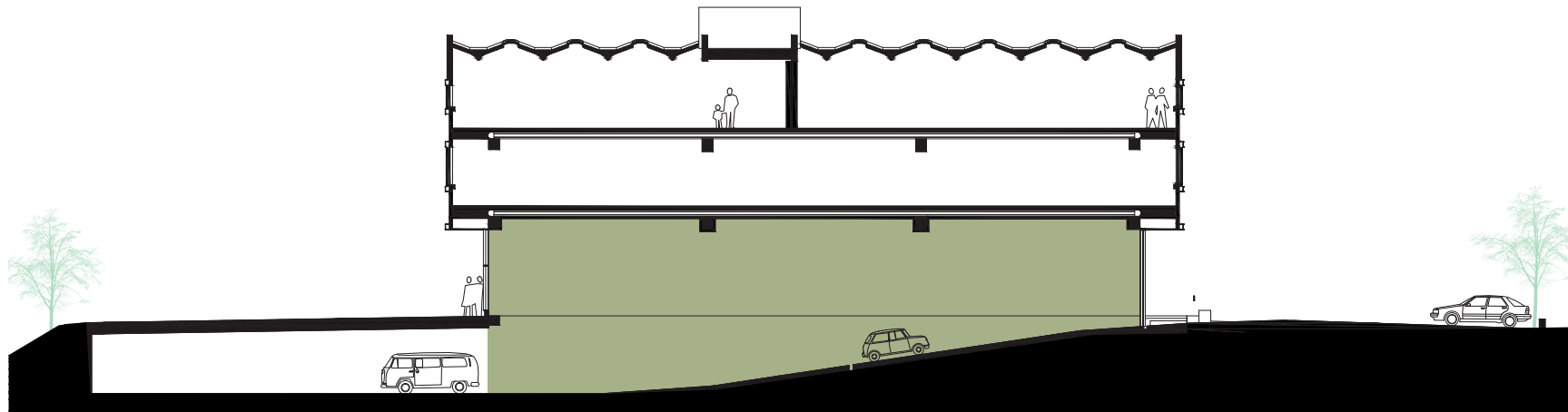
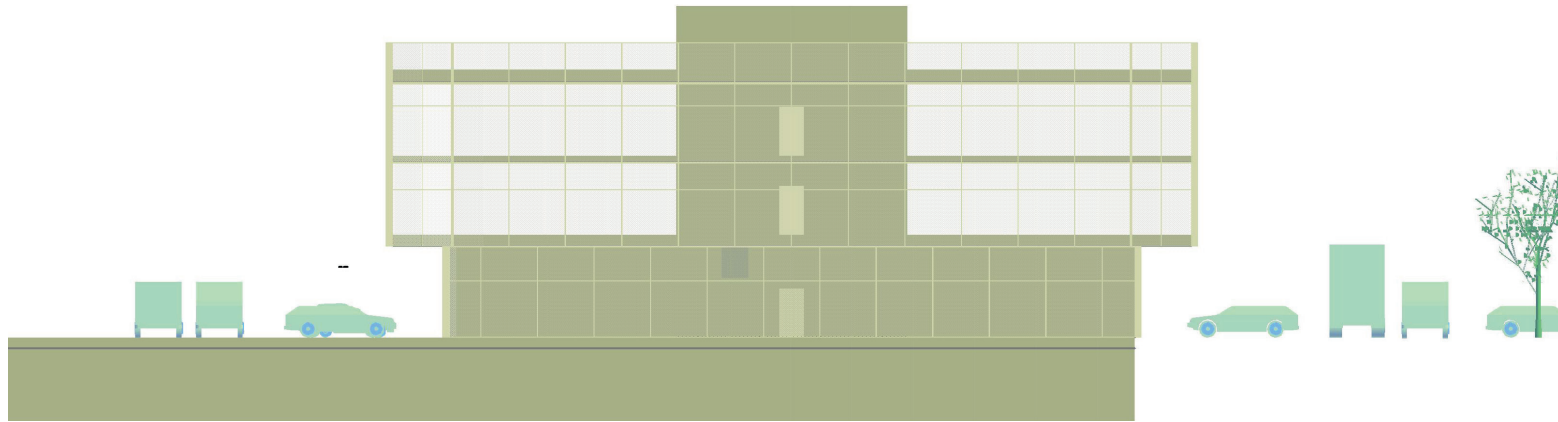


ALA
Tavole illustrative
PERCORSO PROGETTUALE

CENTRO AMMINISTRATIVO COMMERCIALE ALA, CAMORINO
REALIZZAZIONE 2010-2012, IMPRESA GENERALE ANTONINI & GHIDOSI SA-BELLINZONA
PROGETTO: STUDIO D'ARCHITETTURA ROBERTO NEIGER



studio preliminare dei prospetti



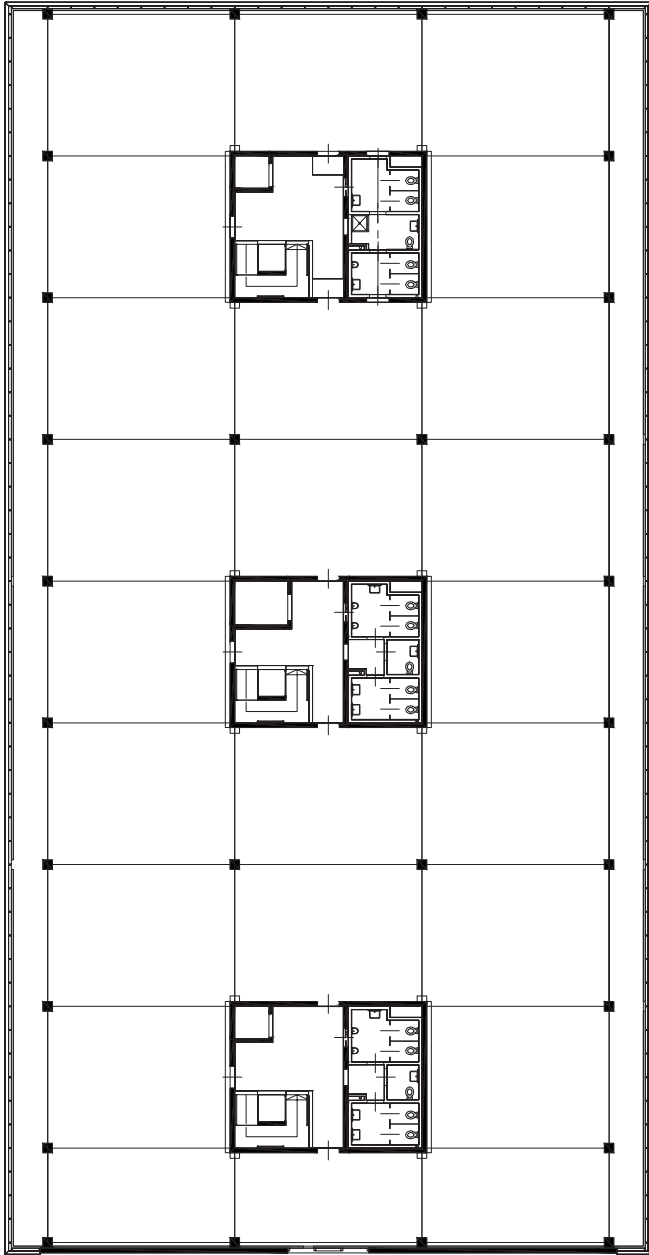
sezione trasversale sulla rampa



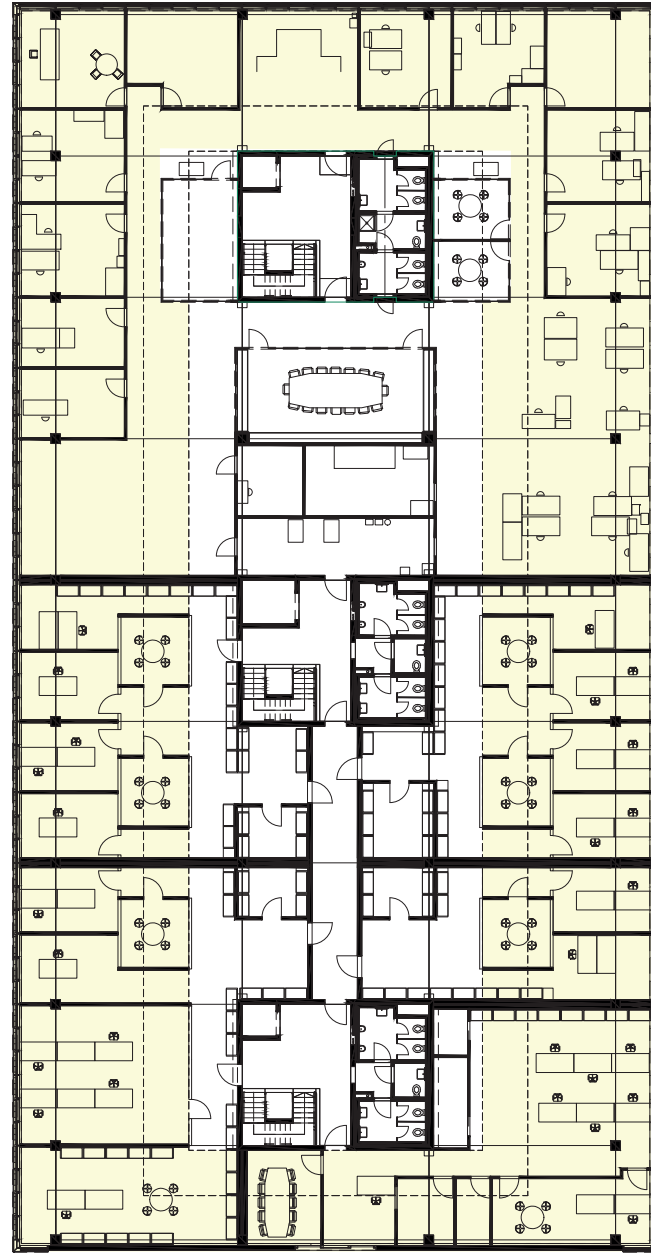
ALA
Tavole illustrative
PERCORSO PROGETTUALE

CENTRO AMMINISTRATIVO COMMERCIALE ALA, CAMORINO
REALIZZAZIONE 2010-2012, IMPRESA GENERALE ANTONINI & GHIDOSI SA-BELLINZONA
PROGETTO: STUDIO D'ARCHITETTURA ROBERTO NEIGER





1 piano al grezzo



1 piano con utenza



ALA
Tavole illustrative
PERCORSO PROGETTUALE

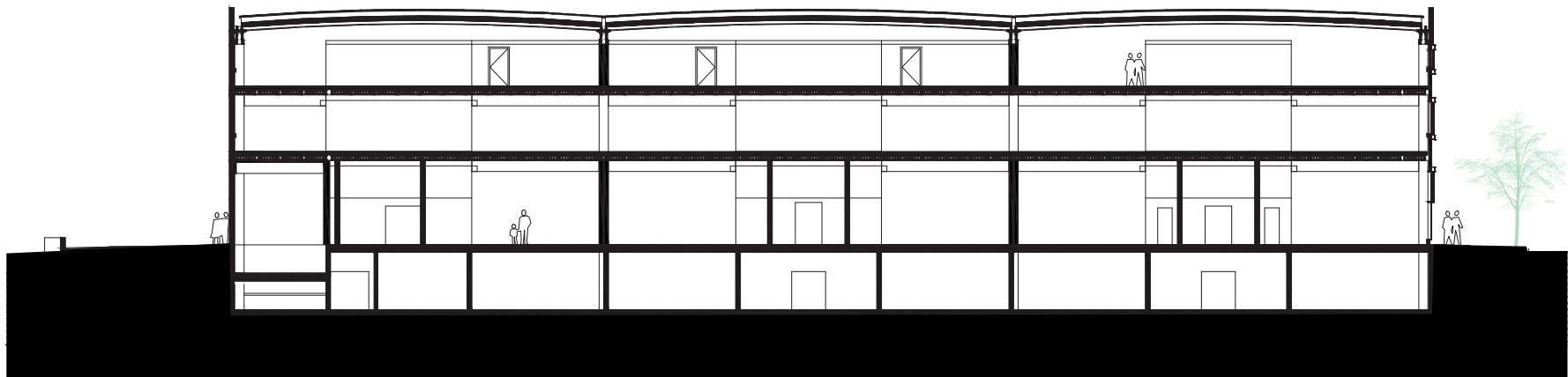
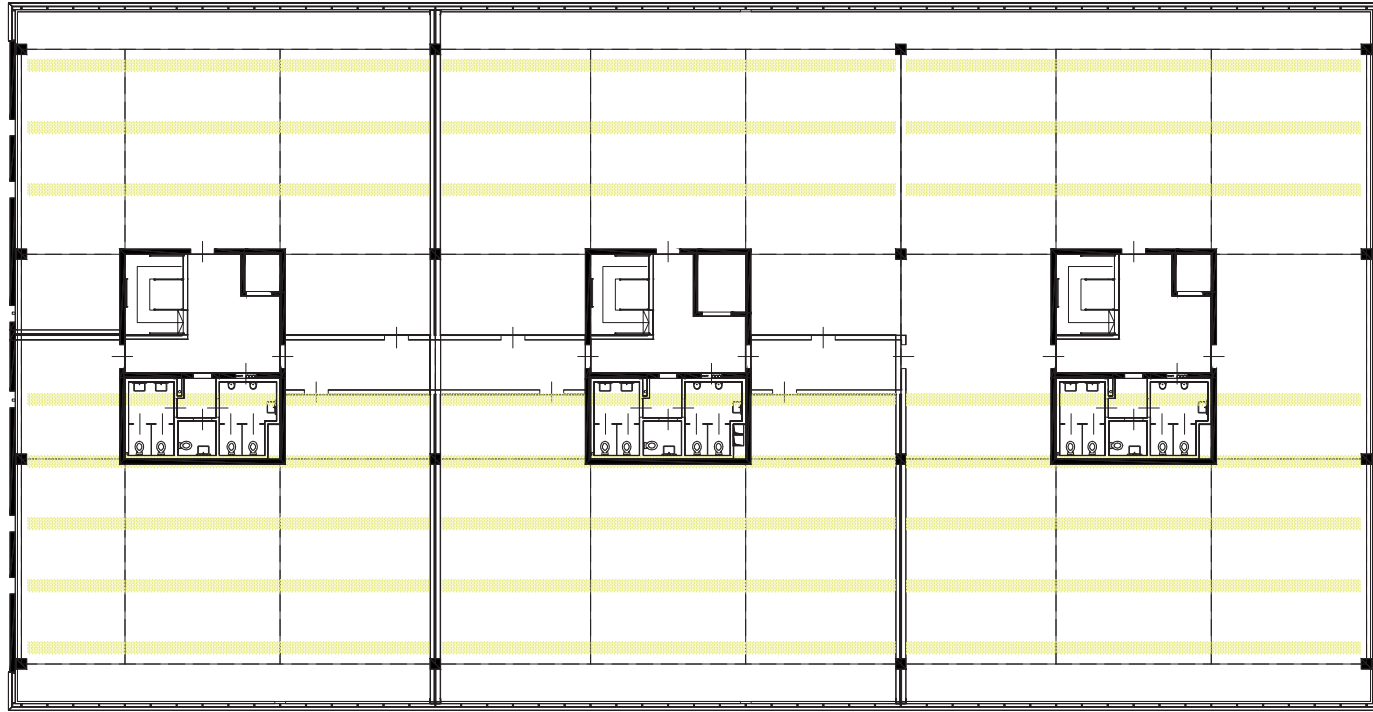
CENTRO AMMINISTRATIVO COMMERCIALE ALA, CAMORINO
REALIZZAZIONE 2010-2012, IMPRESA GENERALE ANTONINI & CHIDOSI SA-BELLINZONA
PROGETTO: STUDIO D'ARCHITETTURA ROBERTO NEIGER





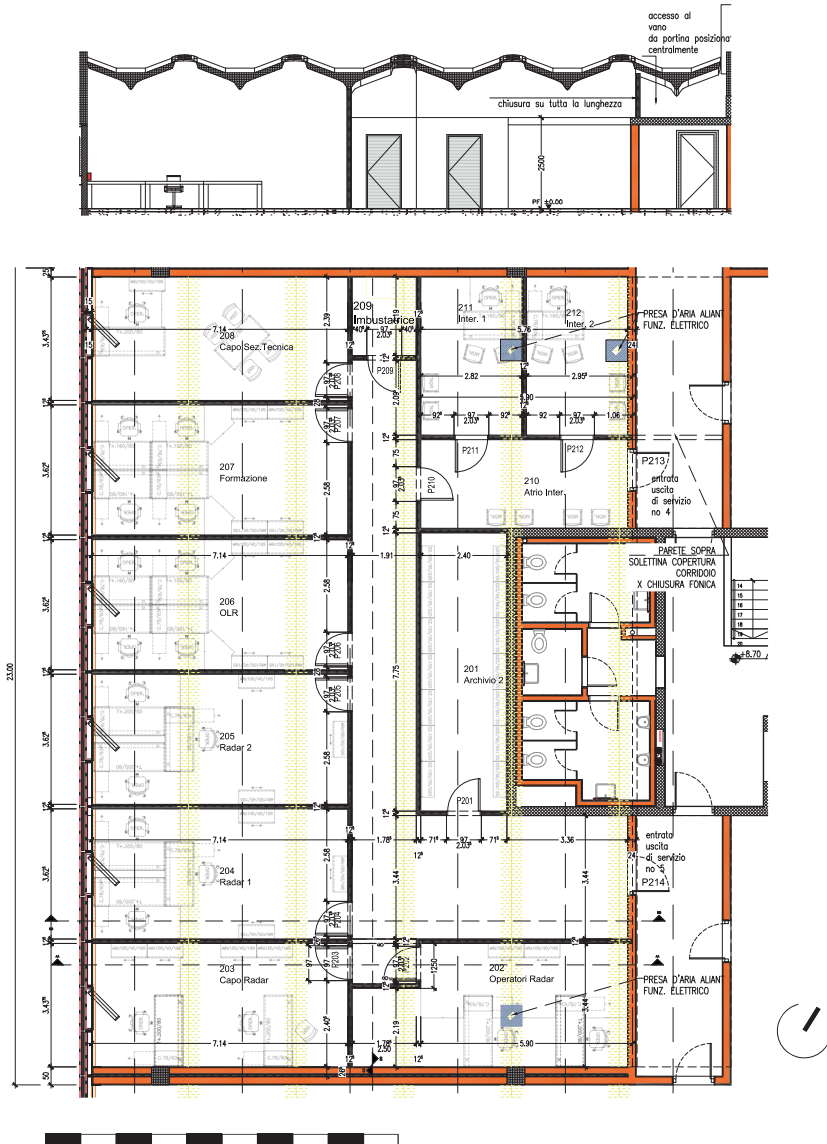
ALA
Tavole illustrative
PERCORSO PROGETTUALE

CENTRO AMMINISTRATIVO COMMERCIALE ALA, CAMORINO
REALIZZAZIONE 2010-2012, IMPRESA GENERALE ANTONINI & GHIDOSI SA-BELLINZONA
PROGETTO: STUDIO D'ARCHITETTURA ROBERTO NEIGER

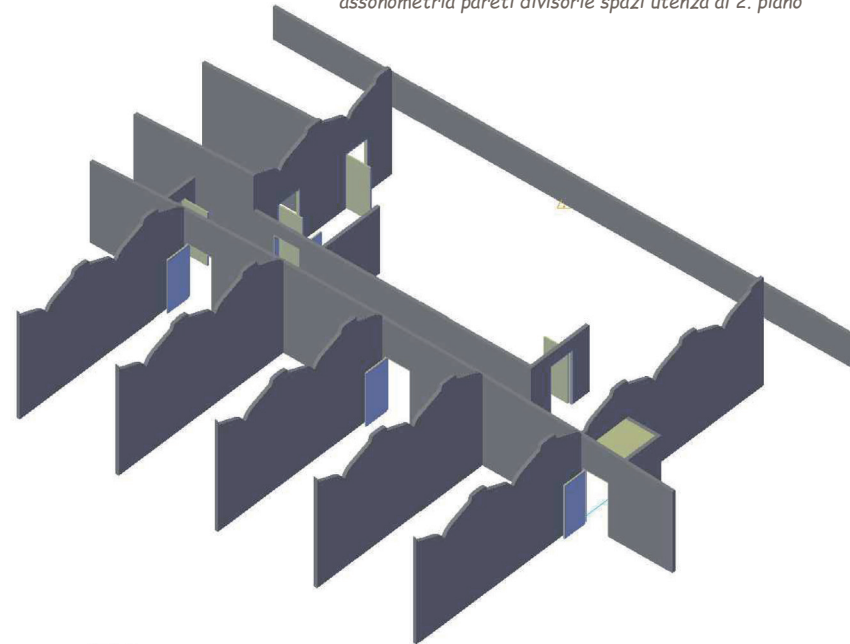


2 piano al grezzo e sezione longitudinale

pianta e sezione spazi utenza al 2. piano



assonometria pareti divisorie spazi utenza al 2. piano



vista interna spazi utenza al 2. piano



ALA
Tavole illustrative
PERCORSO PROGETTUALE

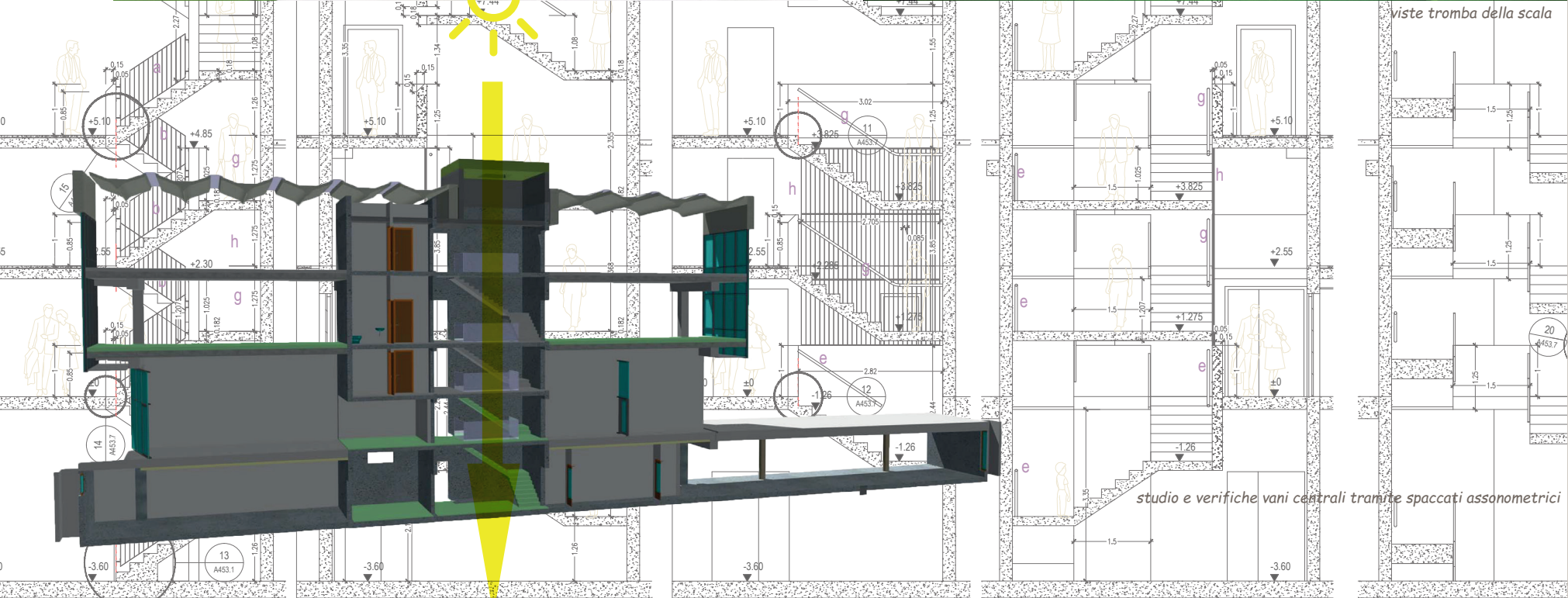
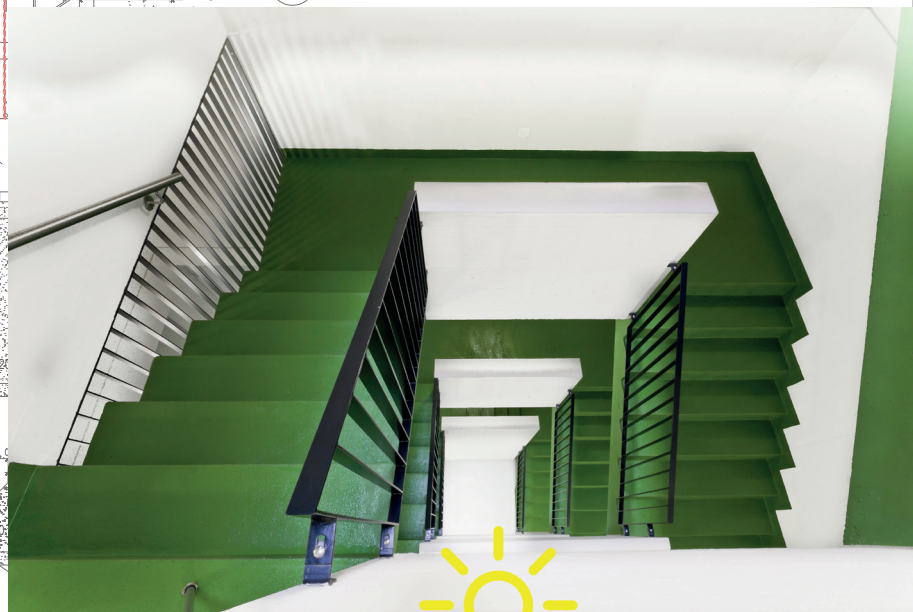
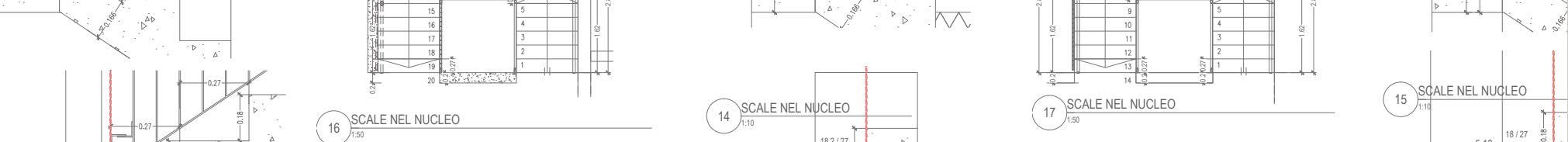
CENTRO AMMINISTRATIVO COMMERCIALE ALA, CAMORINO
REALIZZAZIONE 2010-2012, IMPRESA GENERALE ANTONINI & CHIDOSSÌ SA-BELLINZONA
PROGETTO: STUDIO D'ARCHITETTURA ROBERTO NEIGER





ALA
Tavole illustrative
PERCORSO PROGETTUALE

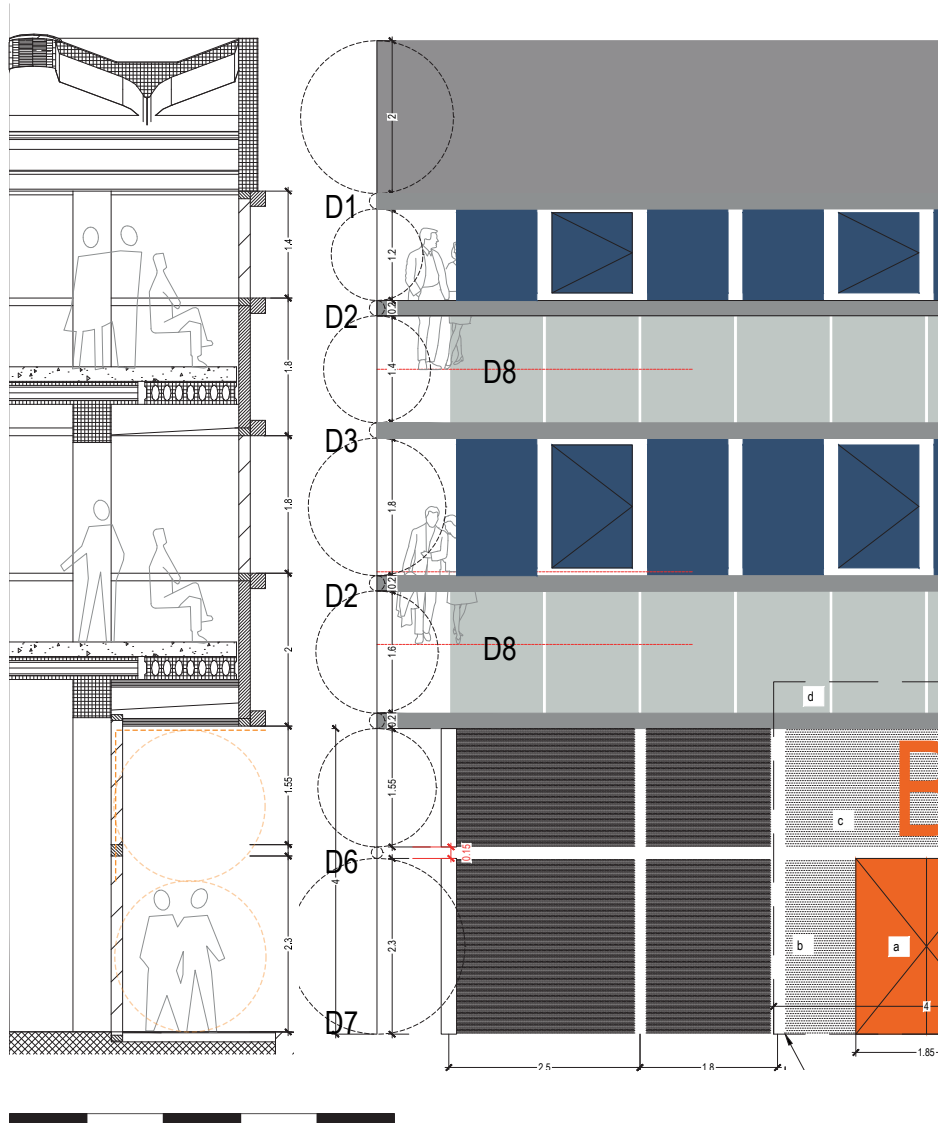
CENTRO AMMINISTRATIVO COMMERCIALE ALA, CAMORINO
REALIZZAZIONE 2010-2012, IMPRESA GENERALE ANTONINI & GHIDOSI SA-BELLINZONA
PROGETTO: STUDIO D'ARCHITETTURA ROBERTO NEIGER



viste tromba della scala

studio e verifiche vani centrali tramite spaccati assometrici

studio preliminare dei prospetti



prospetto realizzato



ALA
Tavole illustrative
PERCORSO PROGETTUALE

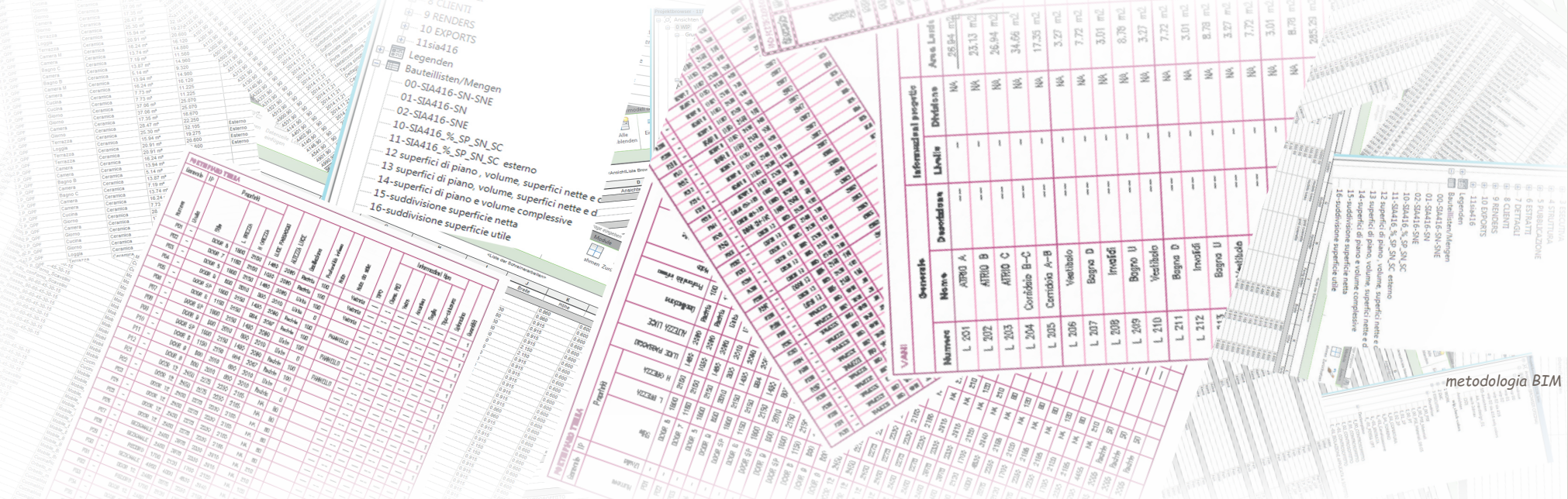
CENTRO AMMINISTRATIVO COMMERCIALE ALA, CAMORINO
REALIZZAZIONE 2010-2012, IMPRESA GENERALE ANTONINI & GHIDOSI SA-BELLINZONA
PROGETTO: STUDIO D'ARCHITETTURA ROBERTO NEIGER



schizzi di lavoro



ALA
Tavole illustrative
PERCORSO PROGETTUALE



CENTRO AMMINISTRATIVO COMMERCIALE ALA, CAMORINO
 REALIZZAZIONE 2010-2012, IMPRESA GENERALE ANTONINI & GHIDOSI SA-BELLINZONA
 PROGETTO: STUDIO D'ARCHITETTURA ROBERTO NEIGER

